

Российская Федерация. Белгородская область



тел.: 8 (800) 707-29-17

+7 (4722) 37-29-17, +7 (910) 737-29-17

www.svoydom.online, info@svoydom.online

ЭСКИЗНЫЙ ПРОЕКТ

мансардный жилой дом с навесом для машины
и террасой



Разработал: Батаева Д.С.

Проверил: Гридасов Р.Н.

г. Белгород

Перспективный вид 1

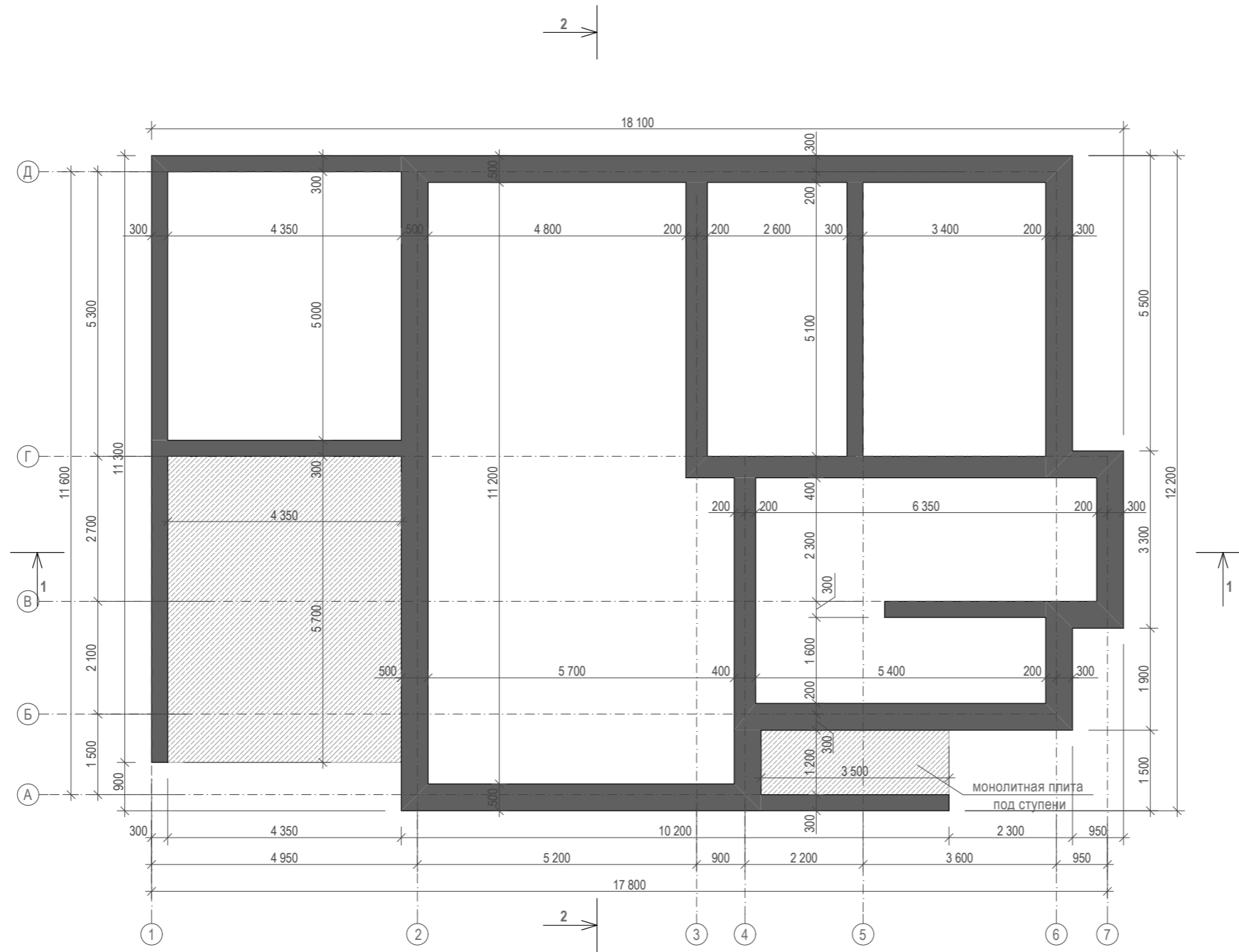


Перспективный вид 2



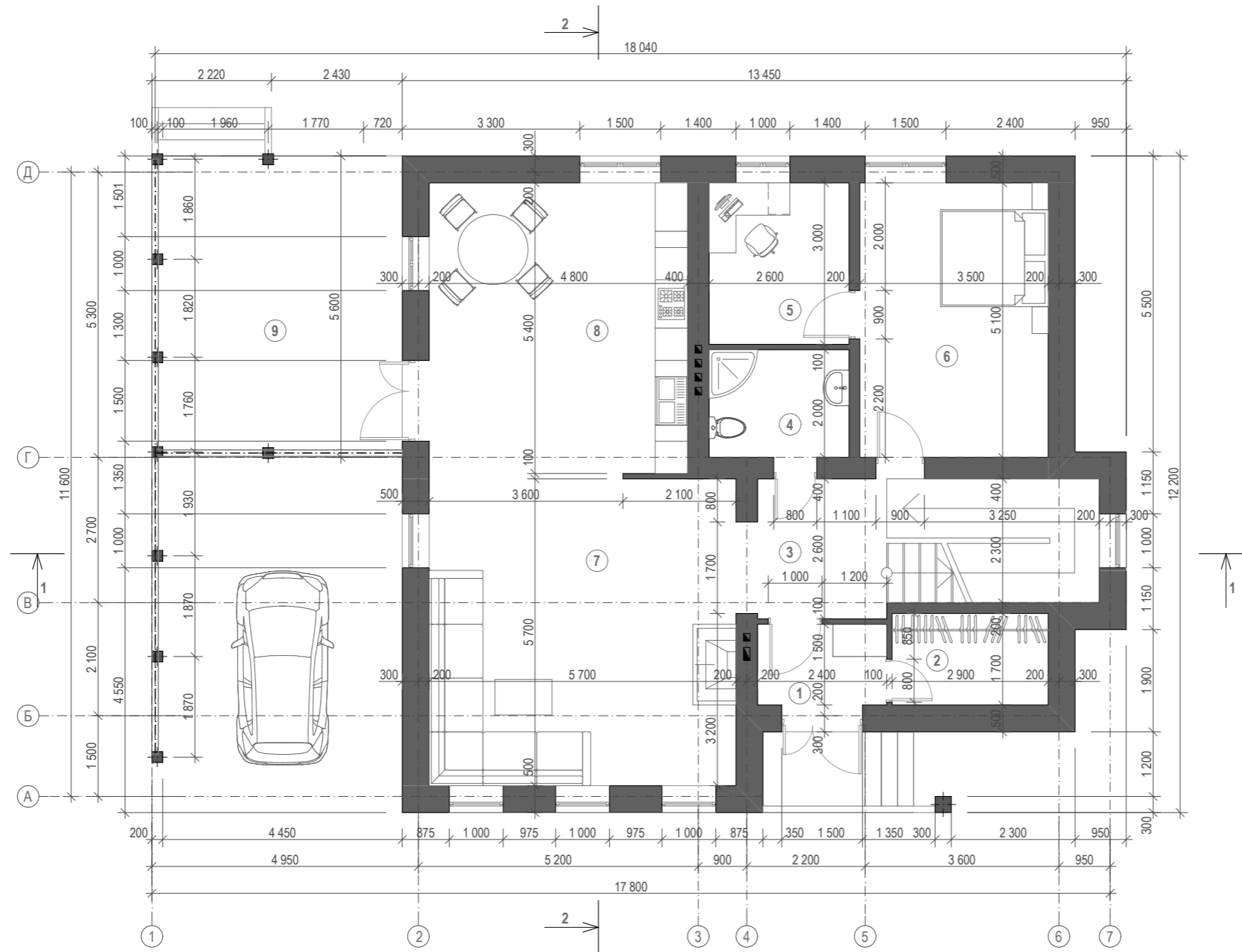
					Мансардный жилой дом с навесом для машины и террасой , S=208.30 м ²		
Изм.	Лист	№ Докум.	Подпись	Дата			
					Э.П.		
Разработал	Батаева Д.С.				Перспективный вид 1 Перспективный вид 2		
Проверил	Гридасов Р.Н.						

План фундамента



					Мансардный жилой дом с навесом для машины и террасой, S_{общ} = 208.30 м²			
Изм.	Лист	№ Докум.	Подпись	Дата		Стадия	Лист	Листов
						Э.П.		
Разработал	Багаева Д.С.				План фундамента, М 1:100			
Проверил	Гридасов Р.Н.							

План первого этажа

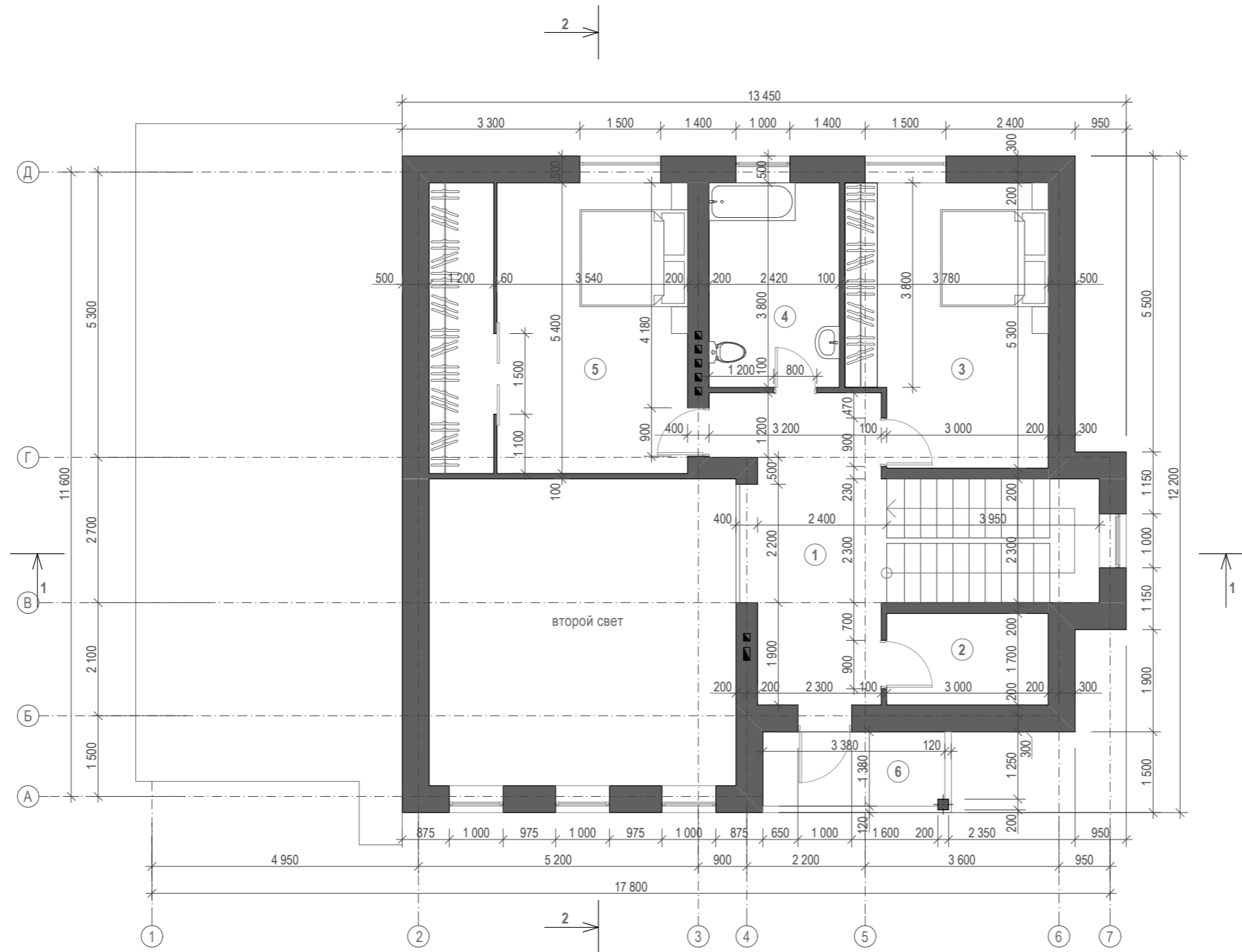


Экспликация помещений

№ п.	Наименование	Площадь	№ п.	Наименование	Площадь
1.	тамбур	3.60	7.	гостиная	32.50
2.	гардеробная	4.90	8.	кухня	25.90
3.	холл	6.20	9.	терраса	25.80
4.	санузел	5.20			
5.	кабинет	7.80		Общая площадь первого этажа	129.70
6.	спальня	17.80		Общая площадь дома	208.30

				Мансардный жилой дом с навесом для машины и террасой, S_{общ} = 208.30 м²		
Изм.	Лист	№ Докум.	Подпись	Дата		
Разработал	Багаева Д.С.					
Проверил	Гридасов Р.Н.					
					Стадия	Лист
					Э.П.	
					Листов	
					План первого этажа, экспликация помещений, М 1:100	

План второго этажа

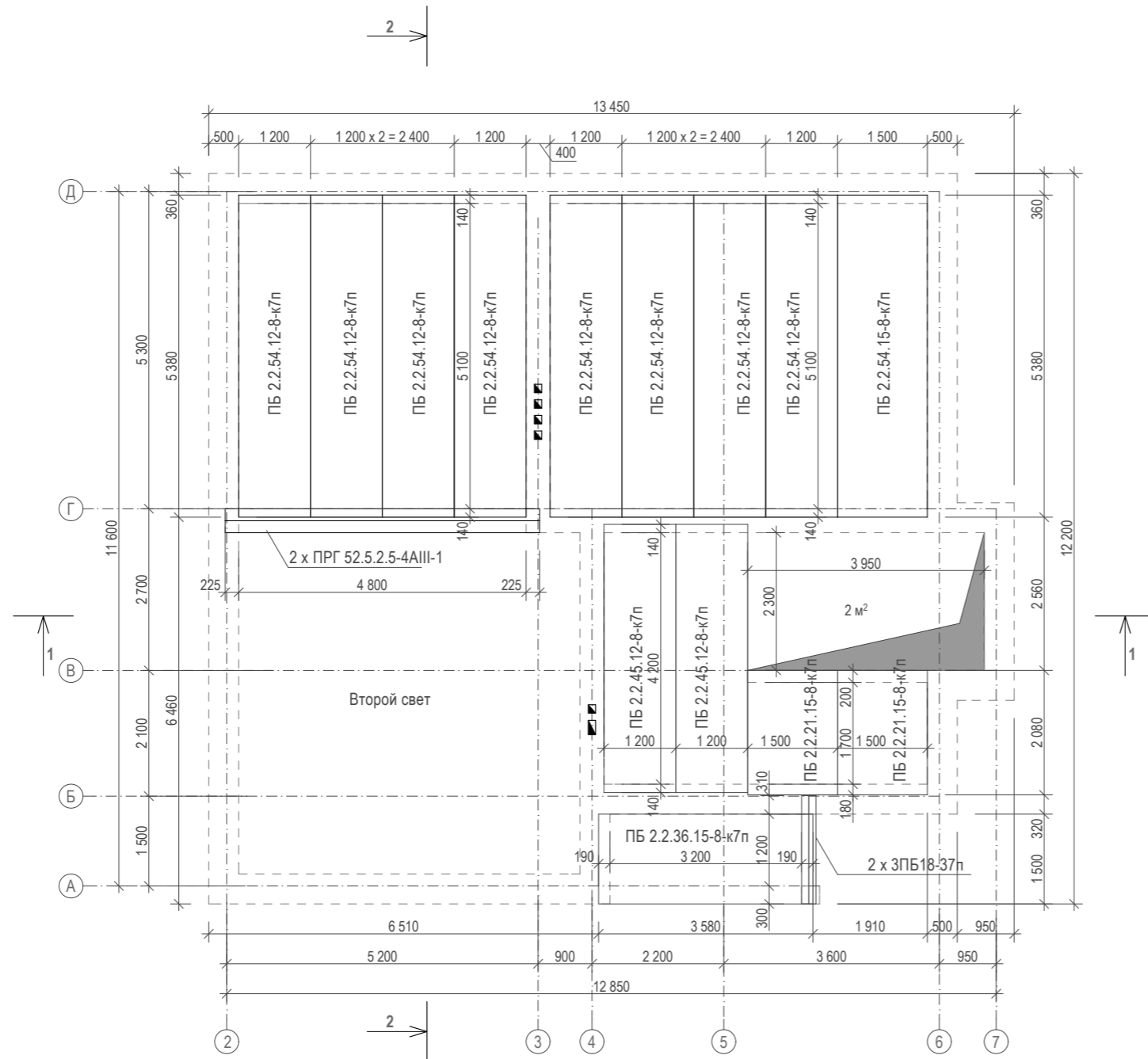


Экспликация помещений

№ п.	Наименование	Площадь	№ п.	Наименование	Площадь
1.	холл	14.40	5.	спальня	25.90
2.	кладовая	5.10	6.	балкон	5.20
3.	спальня	18.80		Общая площадь второго этажа	78.60
4.	ванная	9.20		Общая площадь дома	208.30

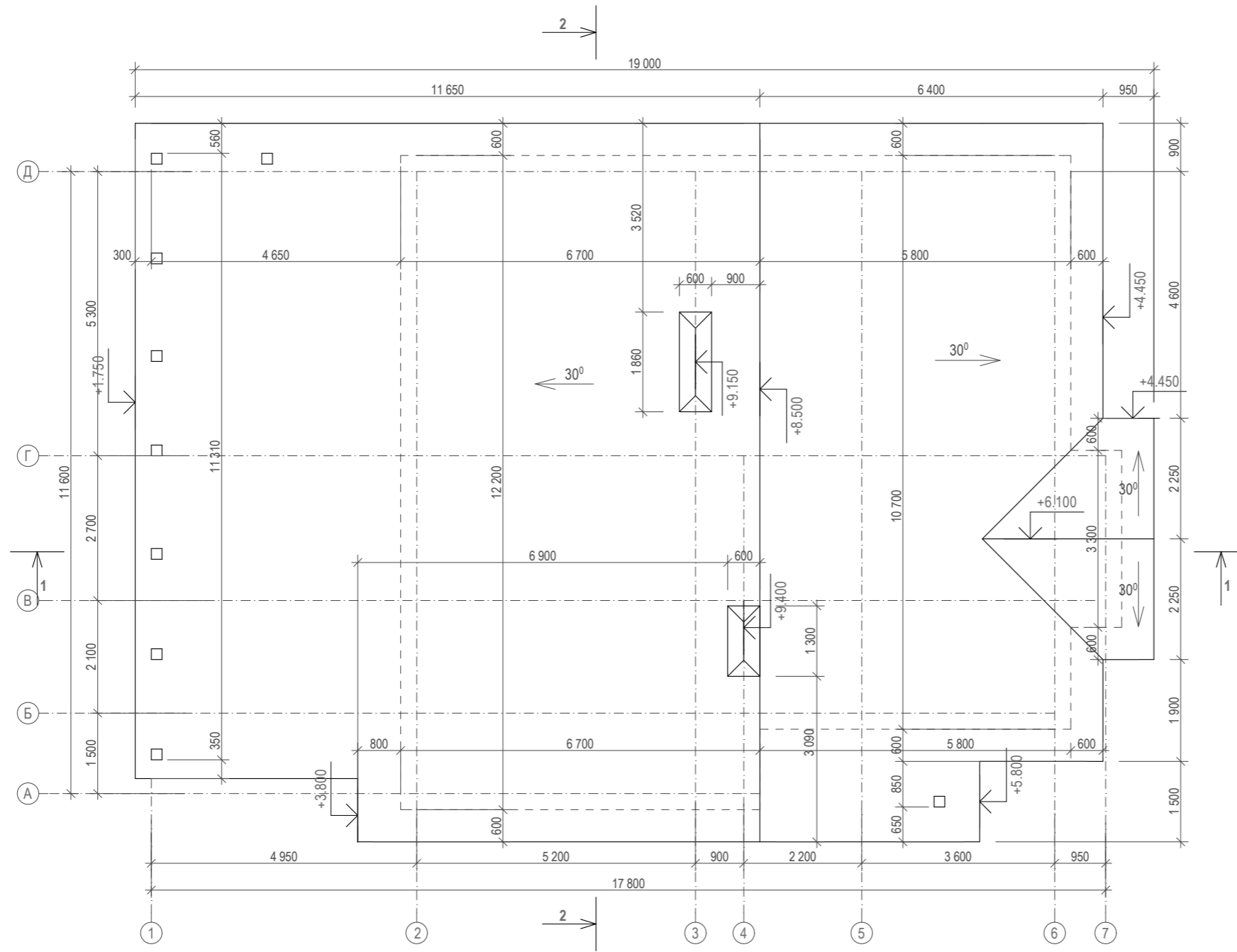
				Мансардный жилой дом с навесом для машины и террасой, S _{общ} = 208.30 м ²			
Изм.	Лист	№ Докум.	Подпись	Дата	Стадия	Лист	Листов
					Э.П.		
Разработал	Багаева Д.С.				План второго этажа, экспликация помещений, М 1:100		
Проверил	Гридасов Р.Н.						

Схема перекрытия первого этажа



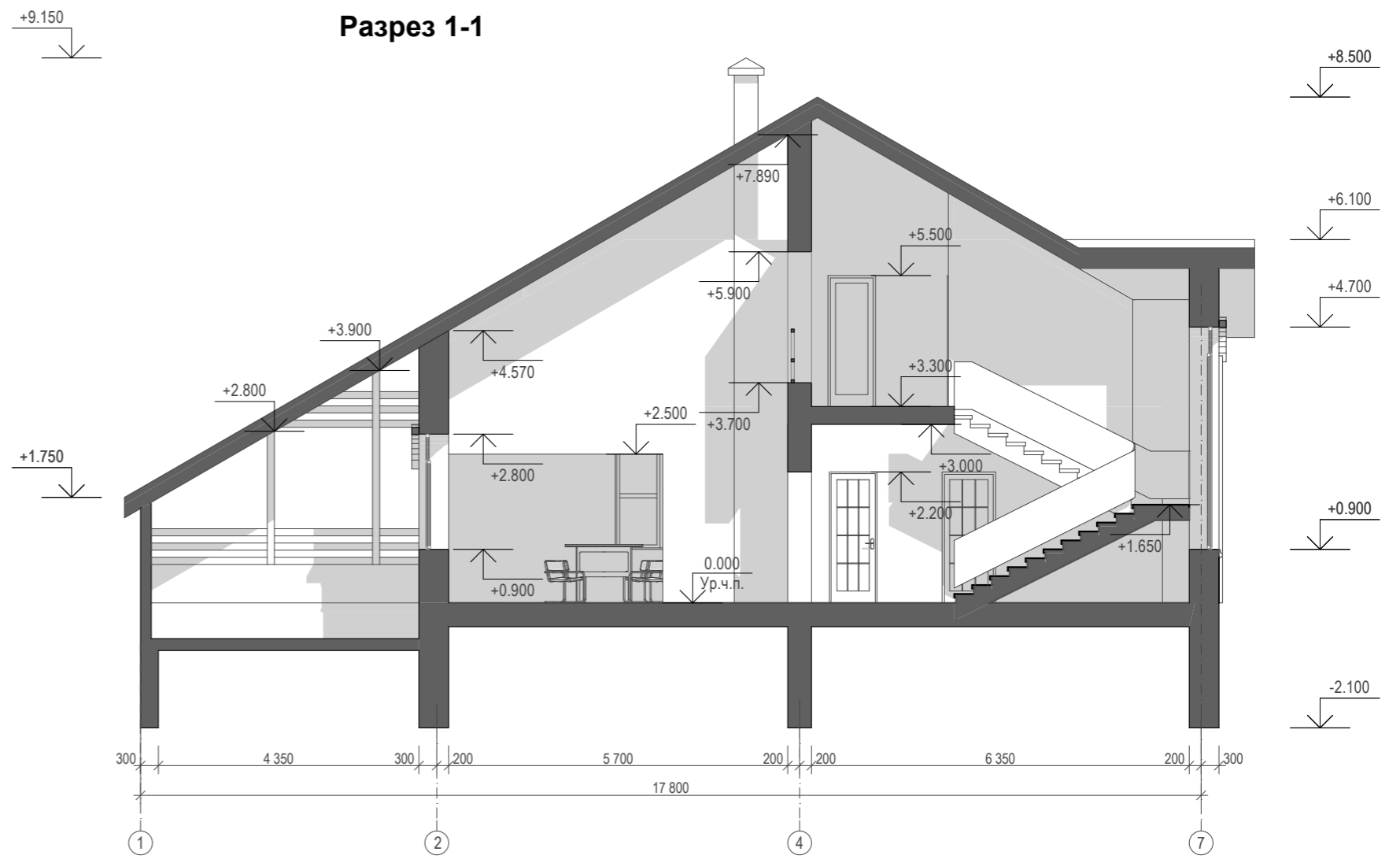
				Мансардный жилой дом с навесом для машины и террасой, S _{общ} = 208.30 м ²		
Изм.	Лист	№ Докум.	Подпись	Дата		
					Стадия	Лист
					Э.П.	Листов
Разработал	Багаева Д.С.				Схема перекрытия первого этажа, М 1:100	
Проверил	Гридасов Р.Н.					

План кровли

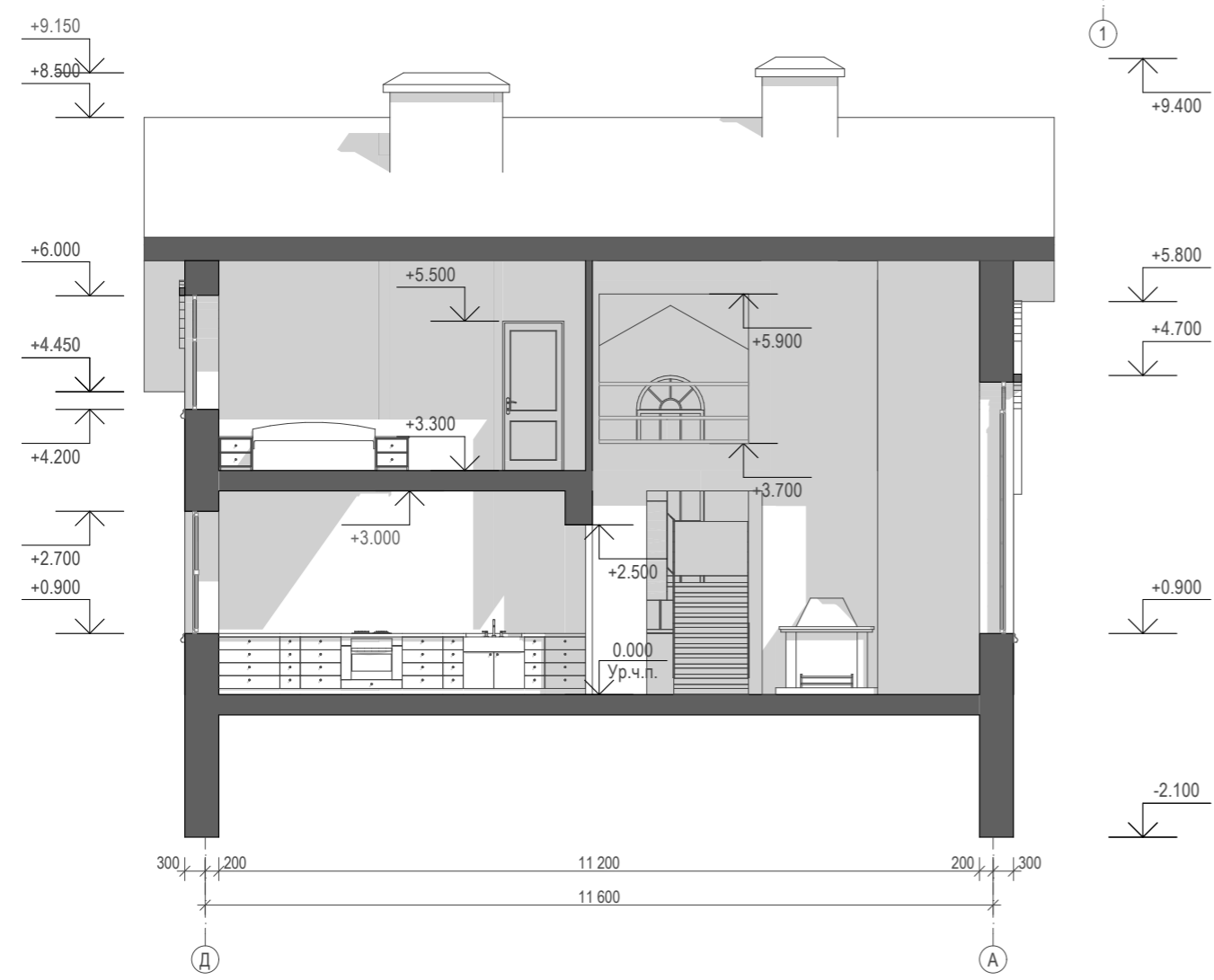


				Мансардный жилой дом с навесом для машины и террасой, S _{общ} = 208.30 м ²		
Изм.	Лист	№ Докум.	Подпись	Дата		
					Стадия	Лист
					Э.П.	Листов
Разработал	Багаева Д.С.				План кровли, М 1:100	
Проверил	Гридасов Р.Н.					

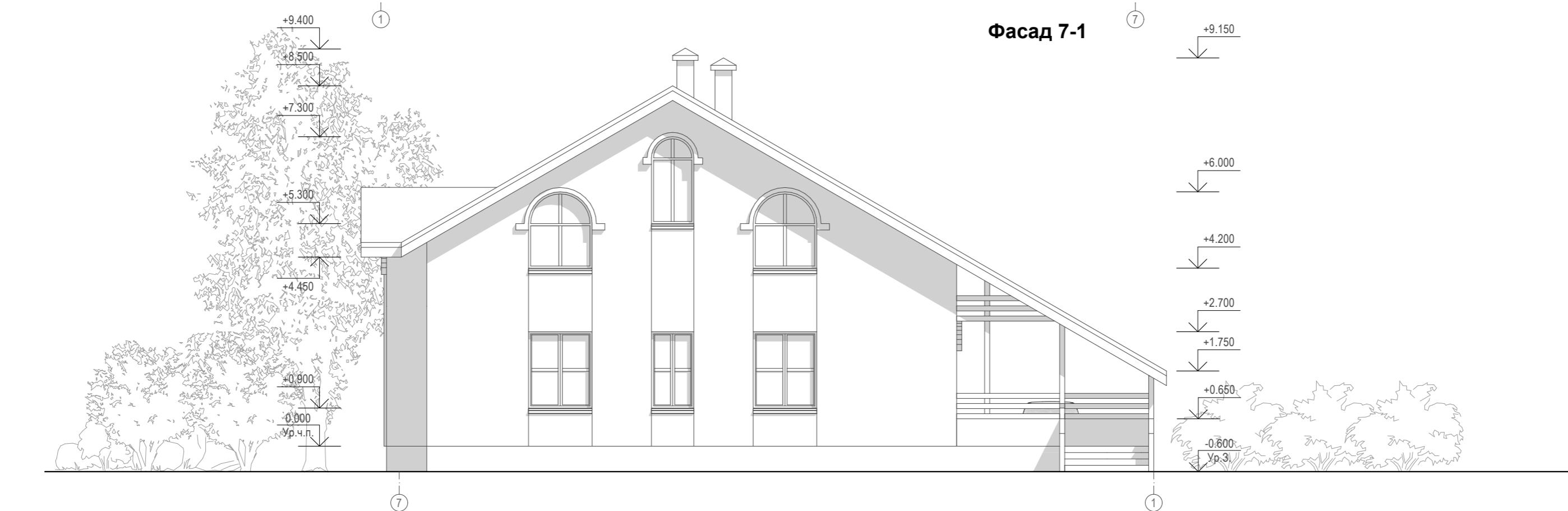
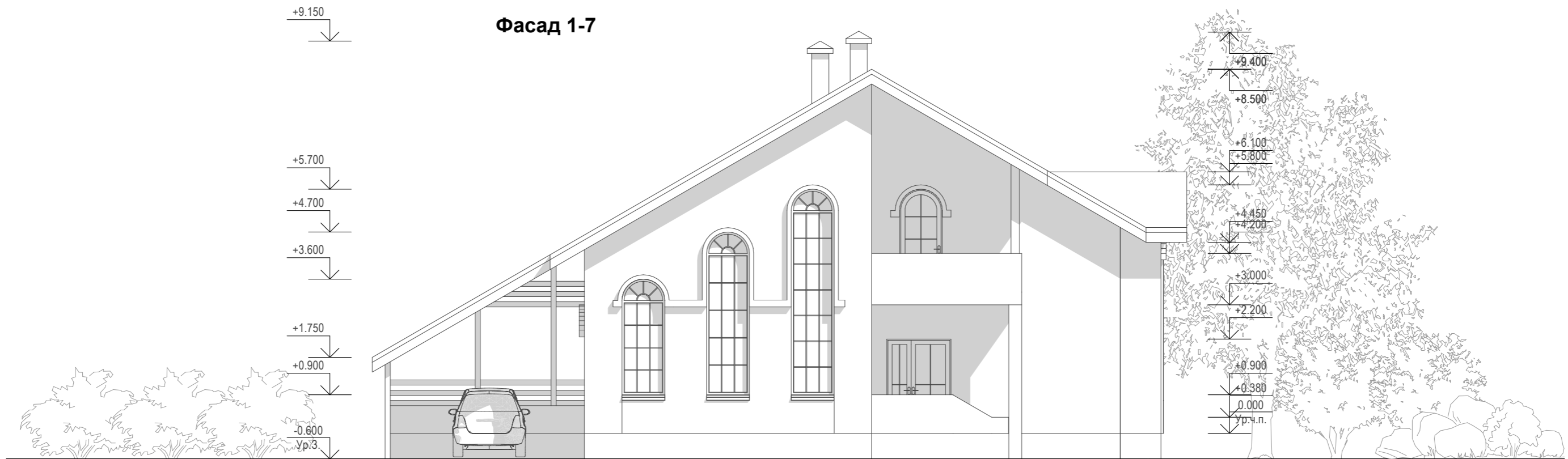
Разрез 1-1



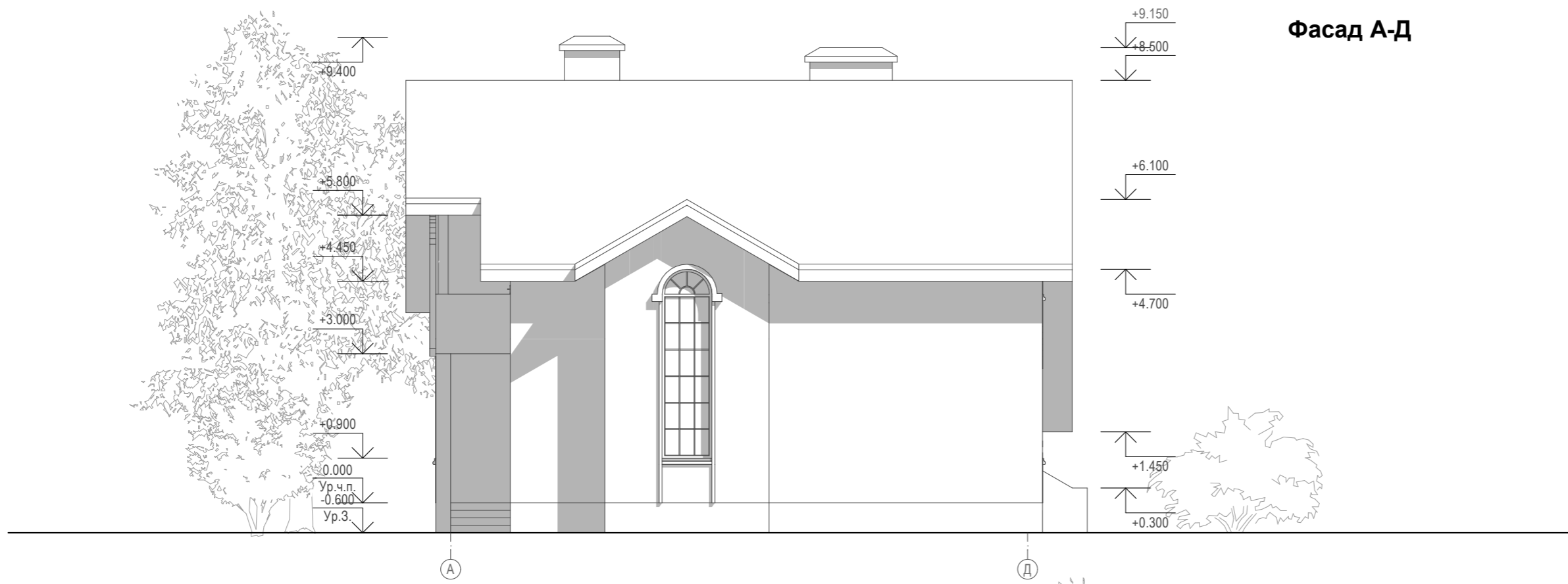
Разрез 2-2



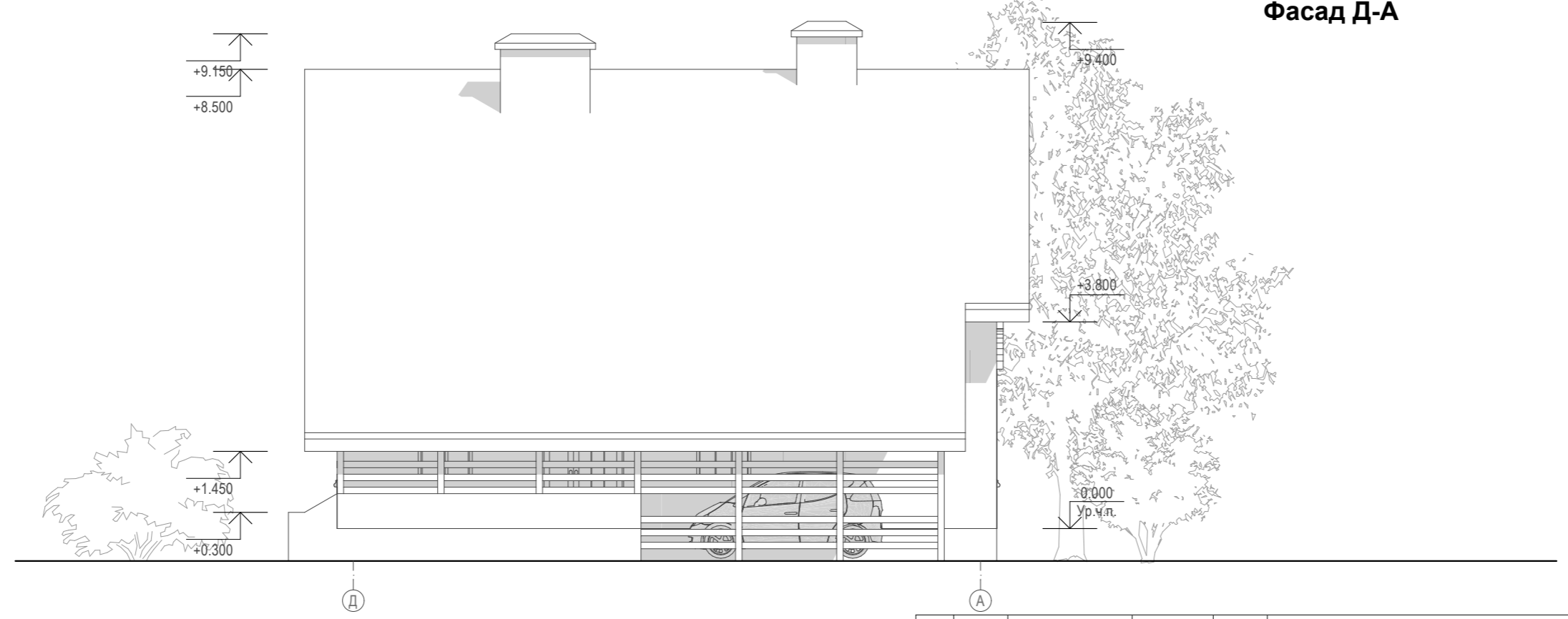
				Мансардный жилой дом с навесом для машины и террасой, S _{общ} = 208.30 м ²			
Изм.	Лист	№ Докум.	Подпись	Дата	Стадия	Лист	Листов
					Э.П.		
Разработал	Багаева Д.С.						
Проверил	Гридасов Р.Н.						
					Разрез 1-1, разрез 2-2, М 1:100		



				Мансардный жилой дом с навесом для машины и террасой, S _{общ} = 208.30 м ²		
Изм.	Лист	№ Докум.	Подпись	Дата		
Разработал	Багаева Д.С.					
Проверил	Гридасов Р.Н.					
					Фасад 1-7, фасад 7-1, М 1:100	
					Стадия	Лист
					Э.П.	Листов



Фасад А-Д



Фасад Д-А

					Мансардный жилой дом с навесом для машины и террасой, S _{общ} = 208.30 м ²			
Изм.	Лист	№ Докум.	Подпись	Дата		Стадия	Лист	Листов
						Э.П.		
Разработал	Багаева Д.С.				Фасад А-Д, фасад Д-А, М 1:100			
Проверил	Гридасов Р.Н.							

Цветовое решение фасадов



					Мансардный жилой дом с навесом для машины и террасой, S _{общ} = 208.30 м ²			
Изм.	Лист	№ Докум.	Подпись	Дата				
						Стадия	Лист	Листов
Разработал		Багаева Д.С.				Э.П.		
Проверил		Гридасов Р.Н.			Цветовое решение фасадов, М 1:100			