

Российская Федерация. Белгородская область



тел.: 8 (800) 707-29-17  
+7 (4722) 37-29-17, +7 (910) 737-29-17  
[www.svoymaxonline.com](http://www.svoymaxonline.com), [info@svoymaxonline.com](mailto:info@svoymaxonline.com)

## ЭСКИЗНЫЙ ПРОЕКТ ИНДИВИДУАЛЬНЫЙ ЖИЛОЙ ДОМ

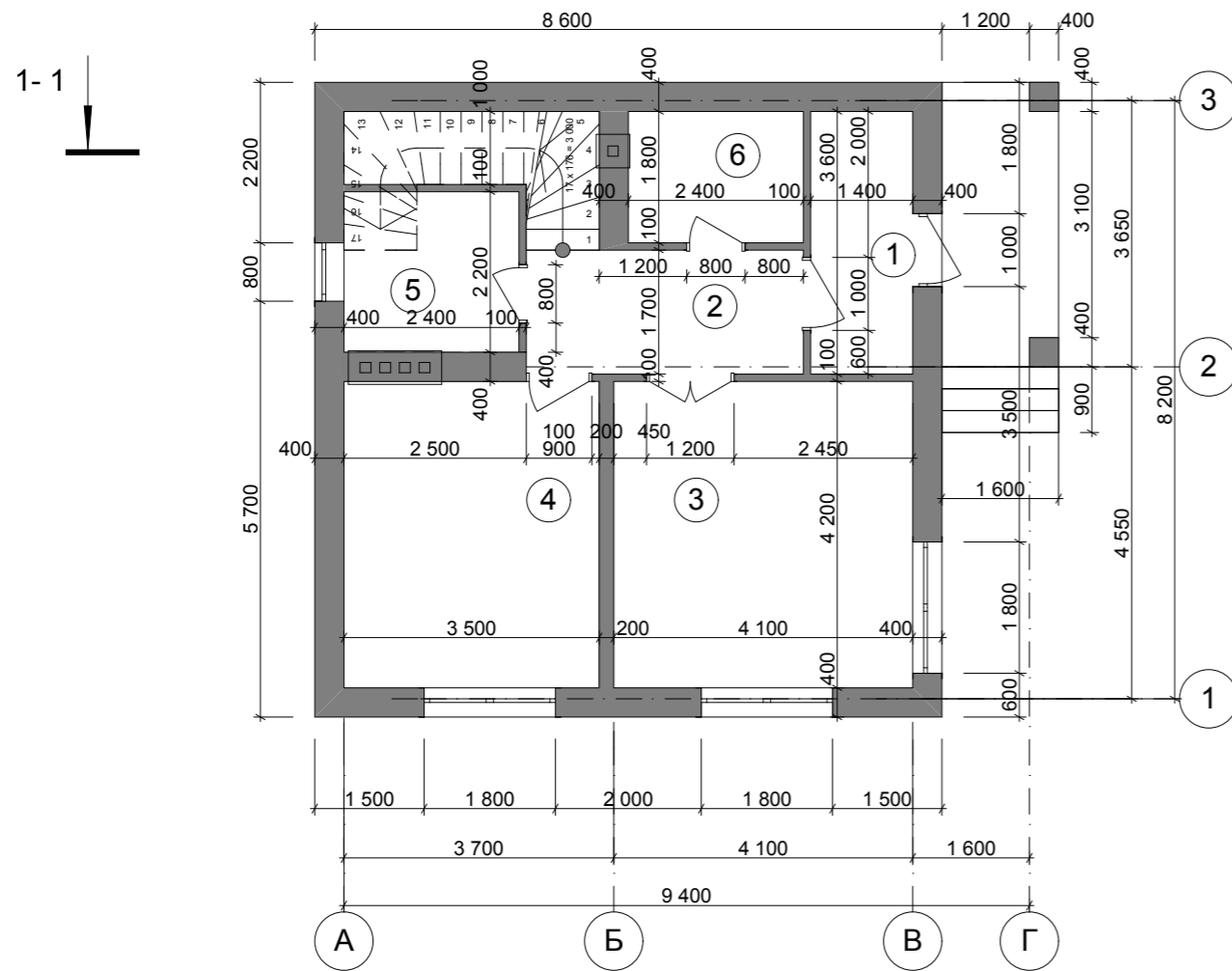


Разработал: Голубева К.Ю.  
Проверил: Гридасов Р.Н.

г. Белгород



План первого этажа М 1:100

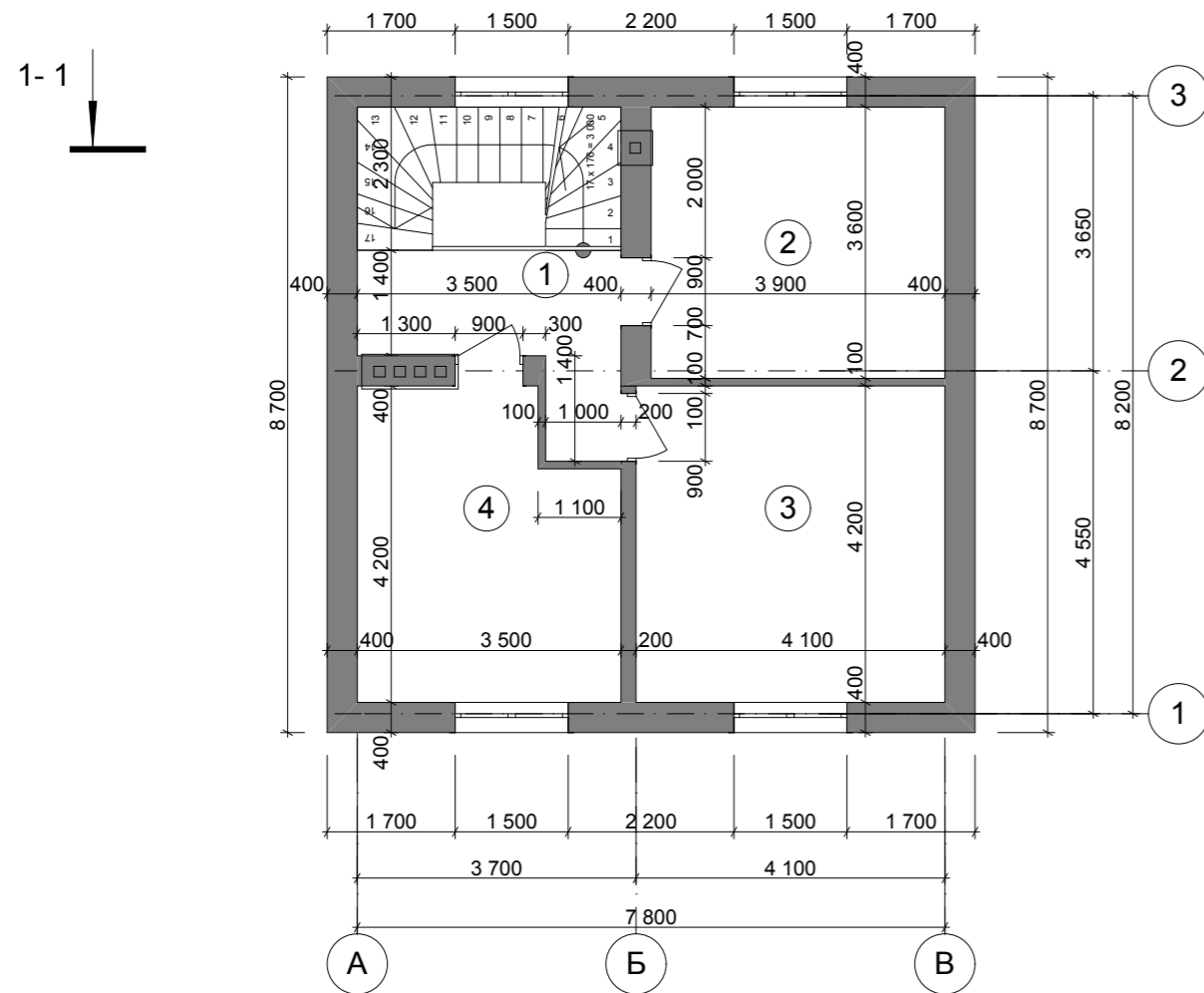


Экспликация помещений первого этажа

№ П/П	Наименование	Площадь м <sup>2</sup>
1	Тамбур	5,22
2	Холл	10,78
3	Гостиная	17,22
4	Кухня	14,70
5	Котельная	5,28
6	Ванная	4,23
Итого по первому этажу		57,42

					Индивидуальный жилой дом			
Изм.	Лист	№ Докум.	Подпись	Дата				
						Стадия	Лист	Листов
						Э.П.		
Разработал	Голубева				План первого этажа М 1:100 Экспликация помещений первого этажа			
Проверил	Гридасов							

План второго этажа М 1:100

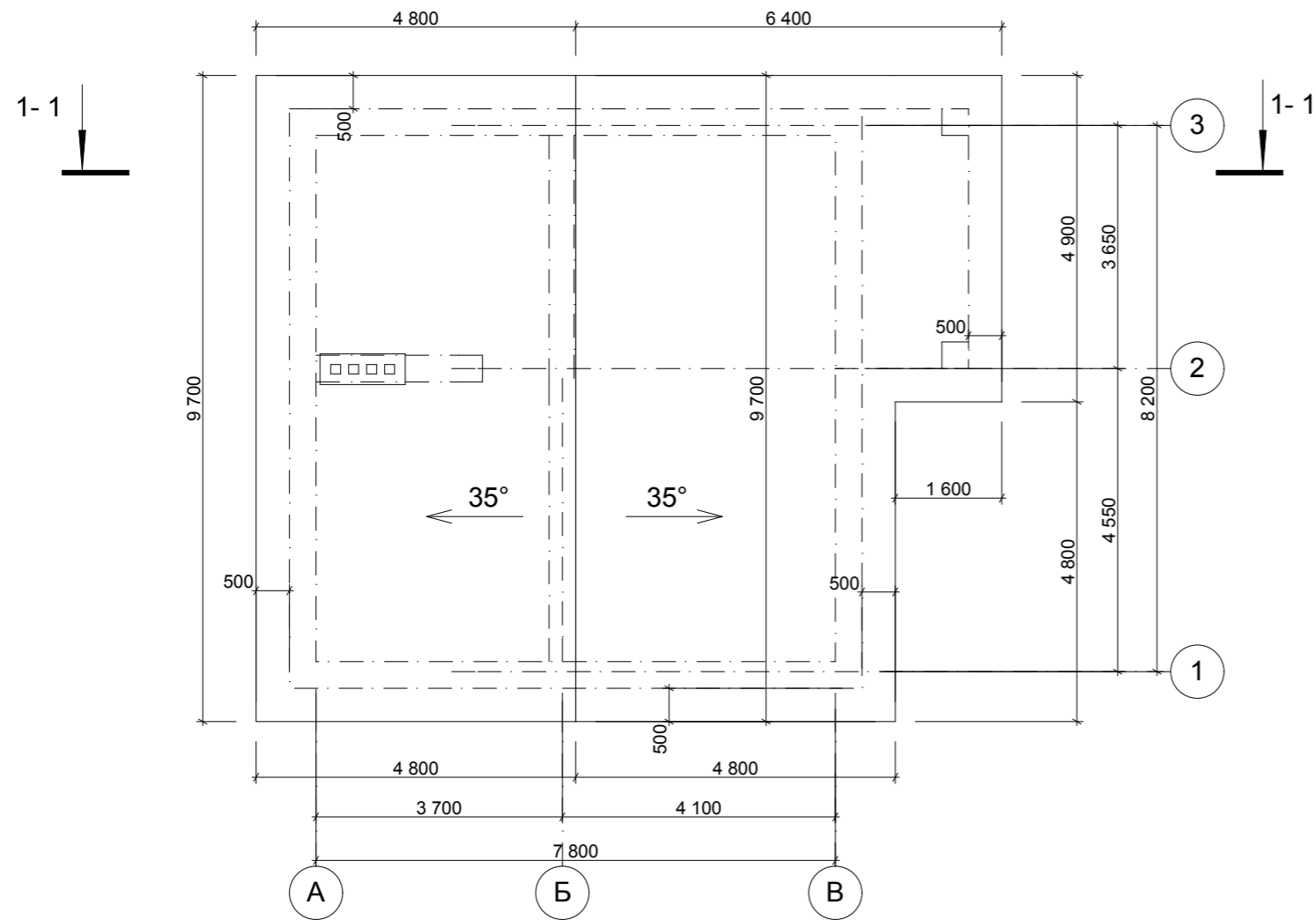


Экспликация помещений второго этажа

№ П/П	Наименование	Площадь м <sup>2</sup>
1	Холл	6,30
2	Спальня	14,04
3	Спальня	17,22
4	Спальня	13,49
Итого по второму этажу		51,05

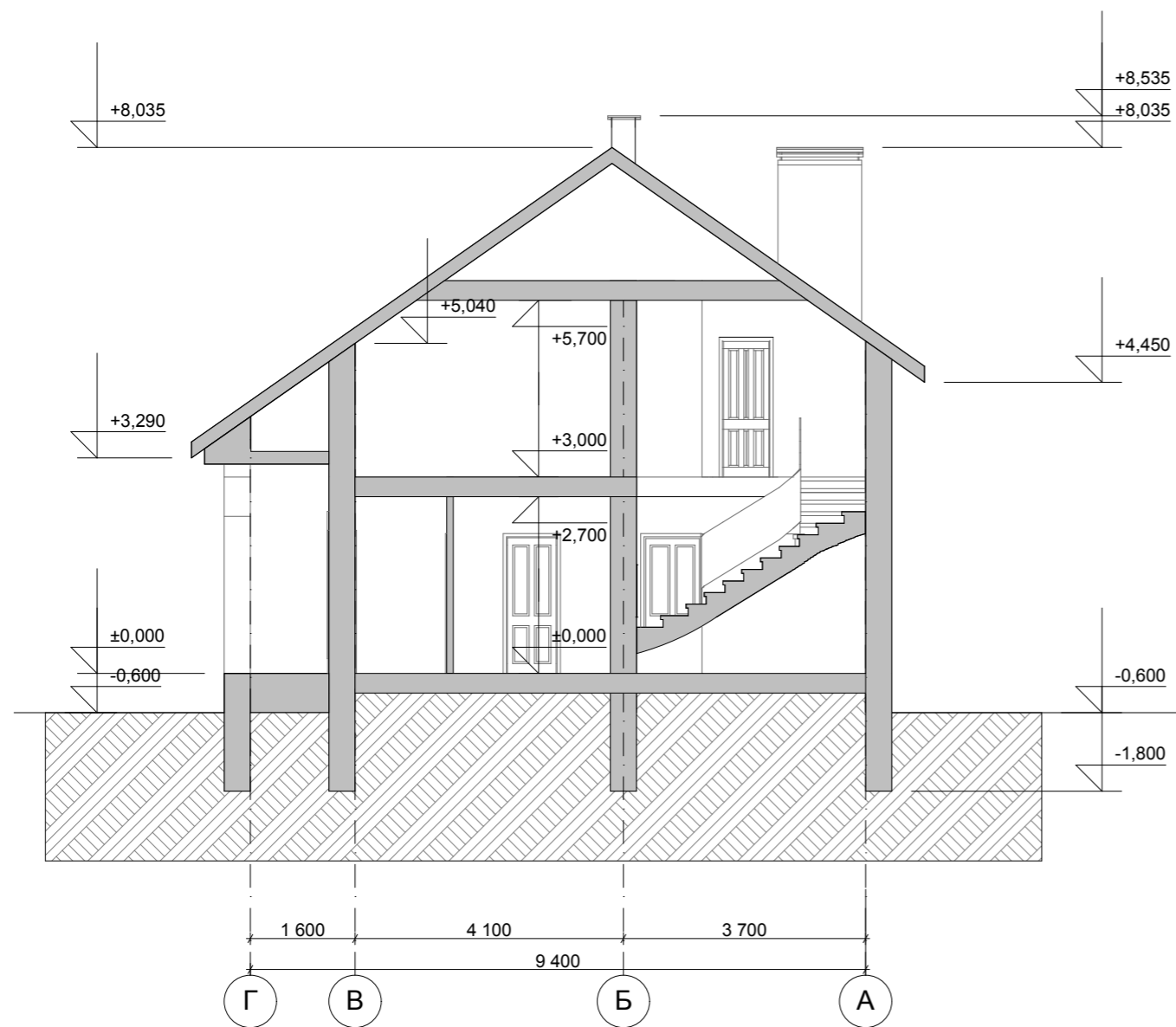
					Индивидуальный жилой дом			
Изм.	Лист	№ Докум.	Подпись	Дата				
						Стадия	Лист	Листов
						Э.П.		
Разработал	Голубева				План второго этажа М 1:100 Экспликация помещений второго этажа			
Проверил	Гридасов							

План кровли М 1:100



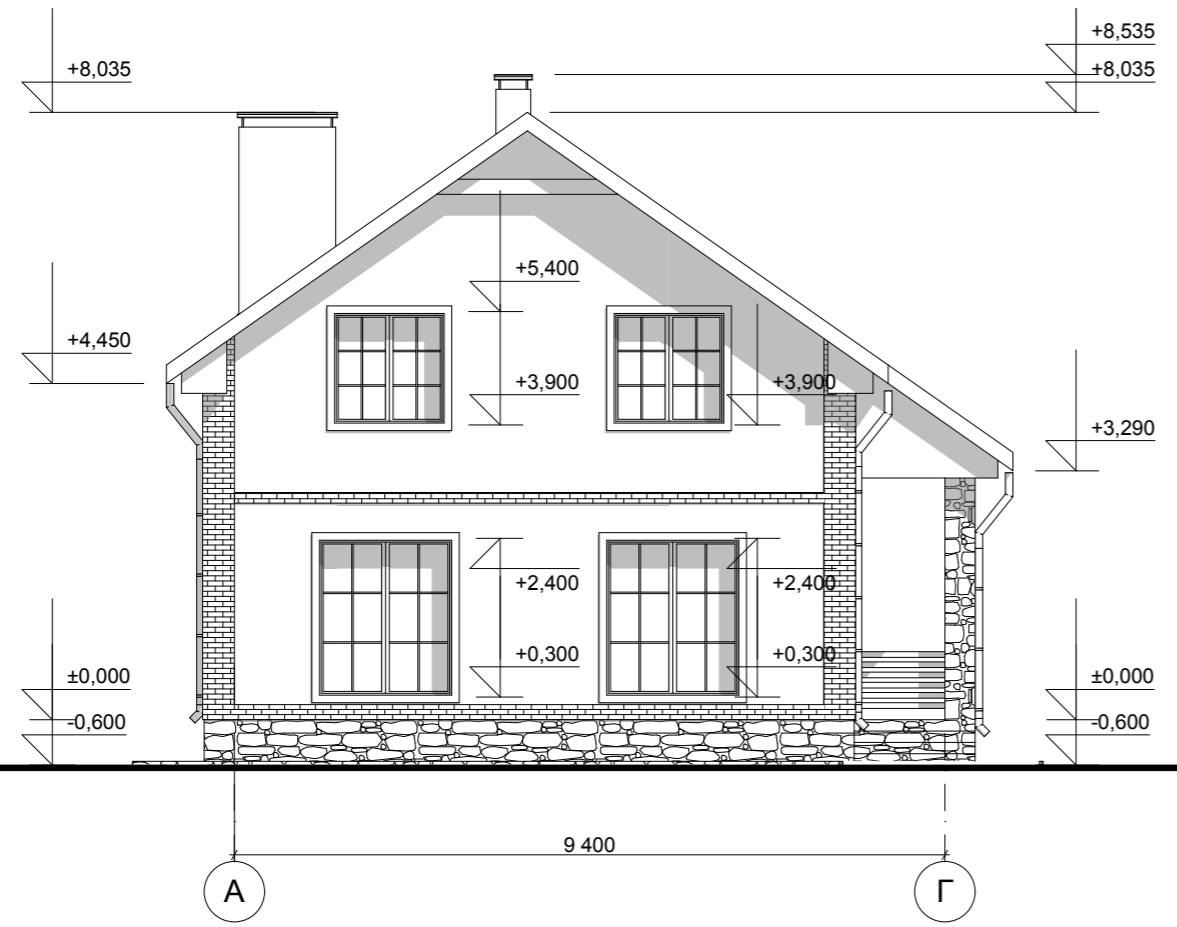
					Индивидуальный жилой дом		
Изм.	Лист	№ Докум.	Подпись	Дата			
					Стадия	Лист	Листов
					Э.П.		
Разработал	Голубева				План кровли М 1:100		
Проверил	Гридасов						

Разрез 1-1 М 1:100

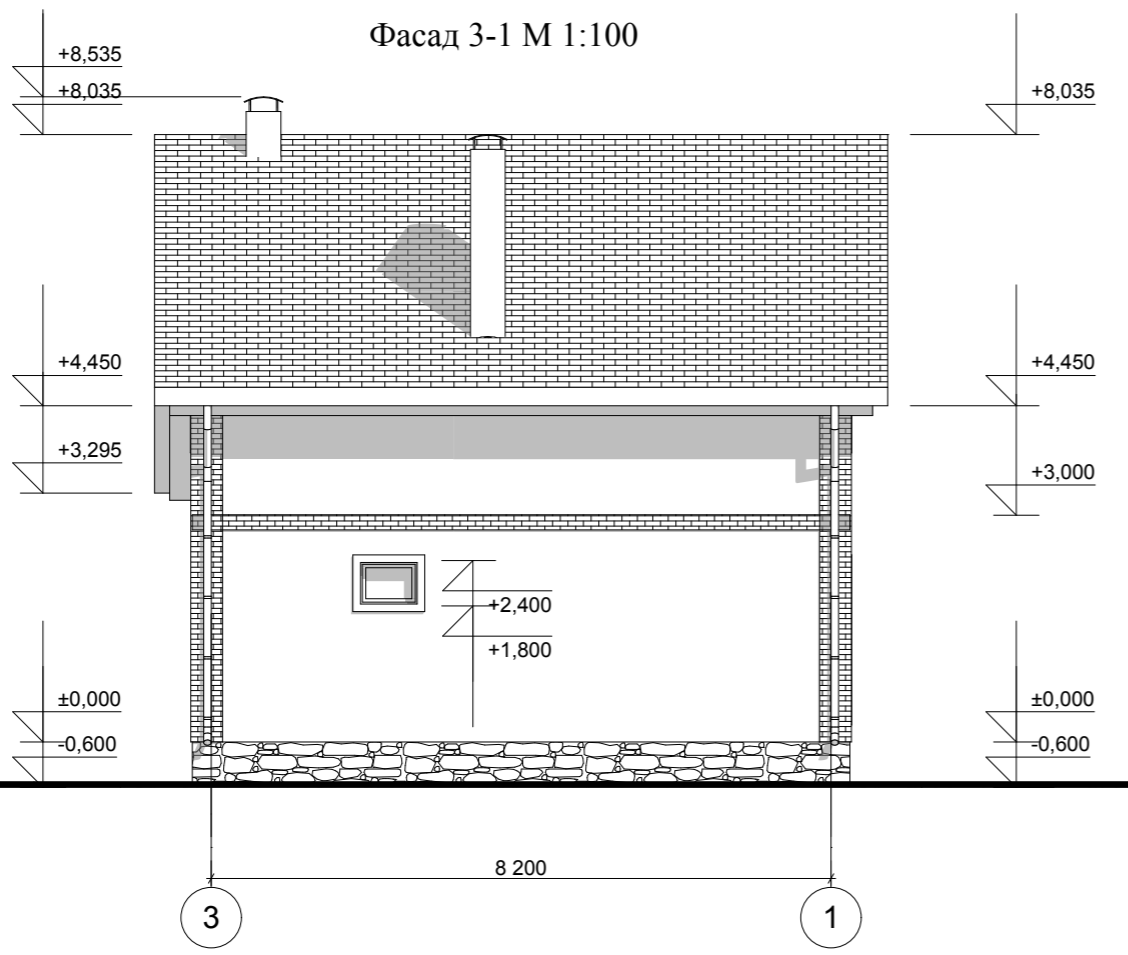


					Индивидуальный жилой дом		
Изм.	Лист	№ Докум.	Подпись	Дата			
					Э.П.		
Разработал	Голубева				Разрез 1-1 М 1:100		
Проверил	Гридасов						

Фасад А-Г М 1:100

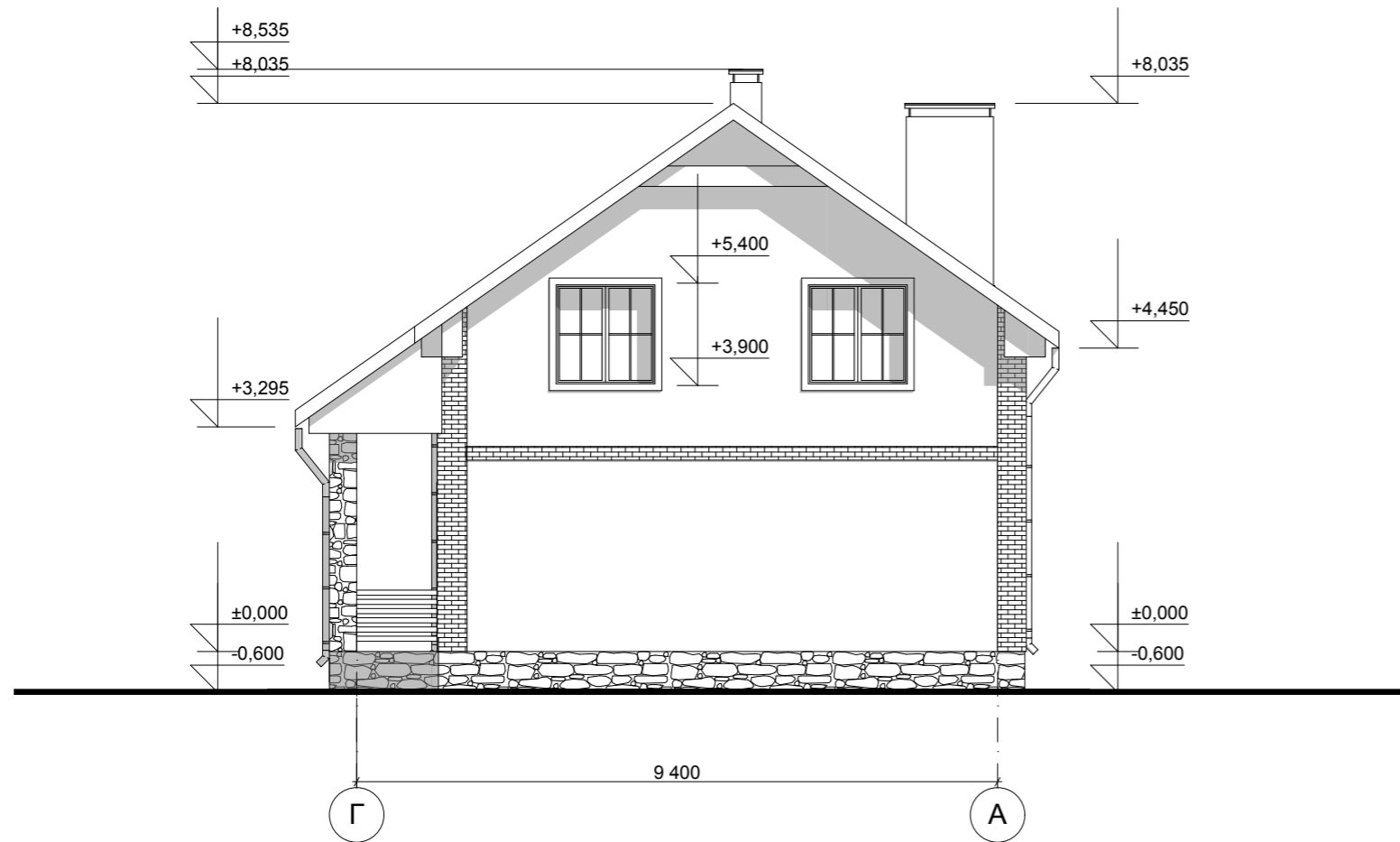


Фасад 3-1 М 1:100

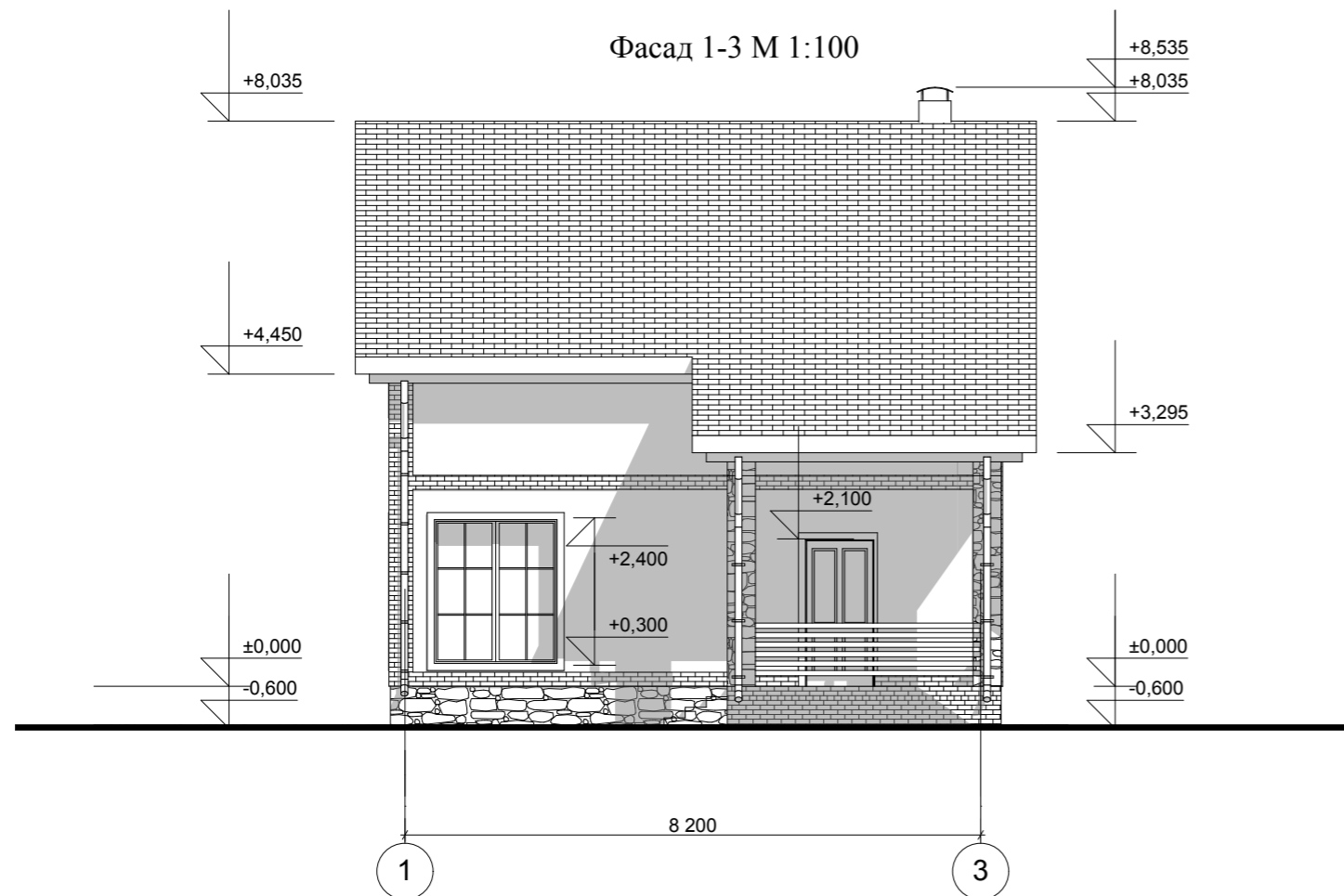


					Индивидуальный жилой дом		
Изм.	Лист	№ Докум.	Подпись	Дата			
					Э.П.		
Разработал		Голубева			Фасад А-Г М 1:100 Фасад 3-1 М 1:100		
Проверил		Гридасов					

Фасад Г-А М 1:100



Фасад 1-3 М 1:100

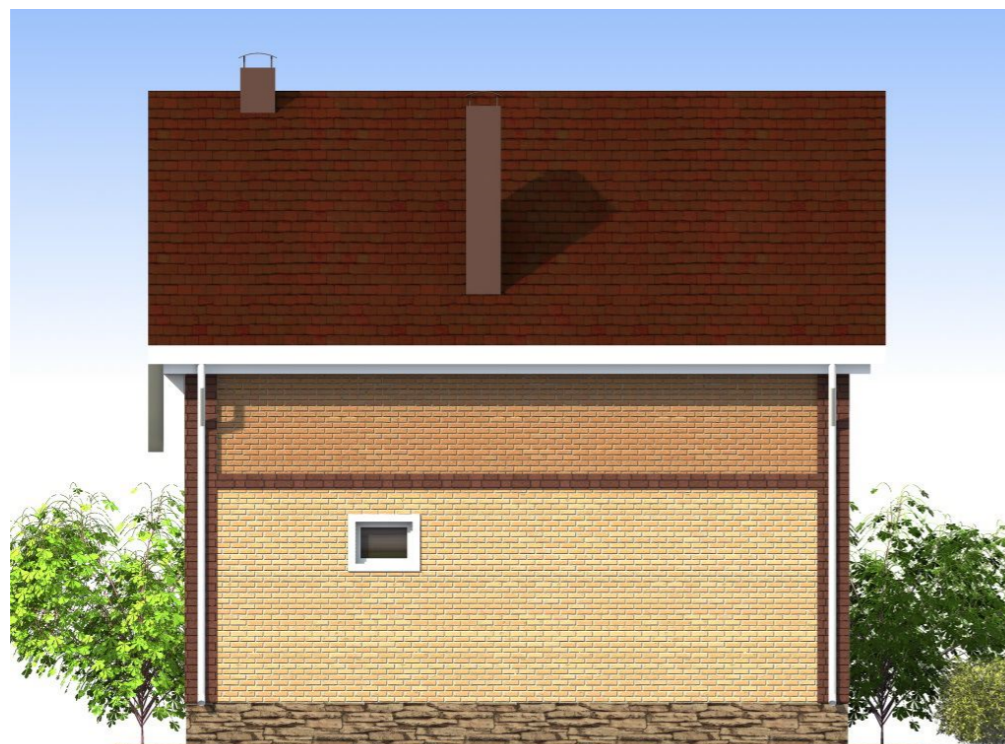


					Индивидуальный жилой дом		
Изм.	Лист	№ Докум.	Подпись	Дата			
					Э.П.		
Разработал		Голубева			Фасад Г-А М 1:100 Фасад 1-3 М 1:100		
Проверил		Гридасов					

Цветовое решение фасада А-Г



Цветовое решение фасада 3-1



					Индивидуальный жилой дом		
Изм.	Лист	№ Докум.	Подпись	Дата			
					Э.П.		
Разработал		Голубева			Цветовое решение фасада А-Г Цветовое решение фасада 3-1		
Проверил		Гридасов					

Цветовое решение фасада Г-А



Цветовое решение фасада 1-3



					Индивидуальный жилой дом			
Изм.	Лист	№ Докум.	Подпись	Дата		Стадия	Лист	Листов
						Э.П.		
Архитектор	Голубева				Цветовое решение фасада Г-А Цветовое решение фасада 1-3			
Проверил	Гридасов							

Перспективный вид 1



Перспективный вид 2



Перспективный вид 3



					Индивидуальный жилой дом		
Изм.	Лист	№ Докум.	Подпись	Дата			
Архитектор	Голубева				Э.П.		
Проверил	Гридасов				Перспективный вид 1,2,3		