

Российская Федерация. Белгородская область



тел.: 8 (800) 707-29-17  
+7 (4722) 37-29-17, +7 (910) 737-29-17  
[www.svoymaxonline.com](http://www.svoymaxonline.com), [info@svoymaxonline.com](mailto:info@svoymaxonline.com)

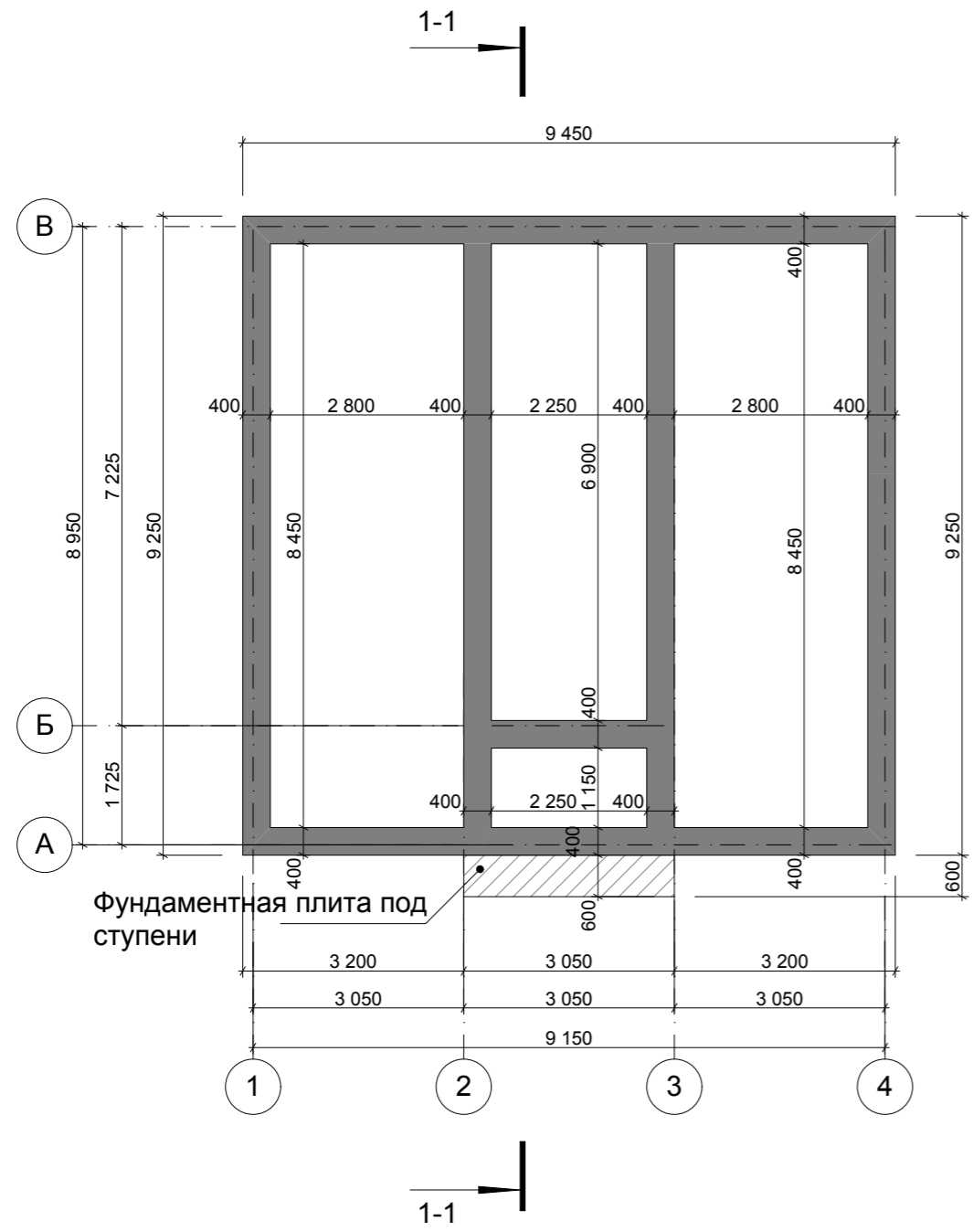
## ЭСКИЗНЫЙ ПРОЕКТ Индивидуальный жилой дом



Разработал: Голубева К.Ю.  
Проверил: Гридасов Р.Н.

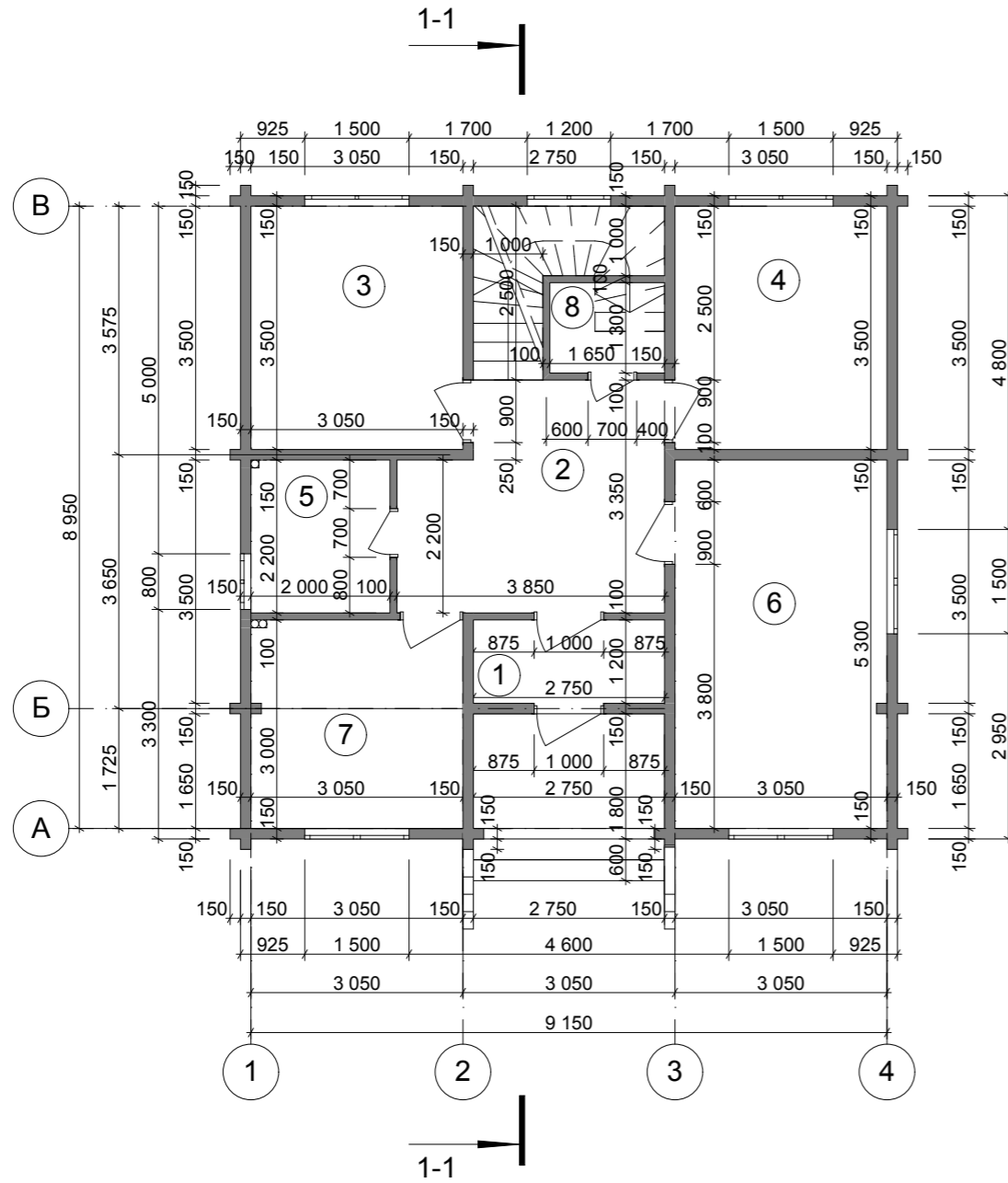
г. Белгород

# План фундаментов М 1:100



					Индивидуальный жилой дом			
Изм.	Лист	№ Докум.	Подпись	Дата		Стадия	Лист	Листов
						Э.П.		
Разработал	Голубева							
Проверил	Гридасов							
					План фундаментов М 1:100			

План первого этажа М 1:100

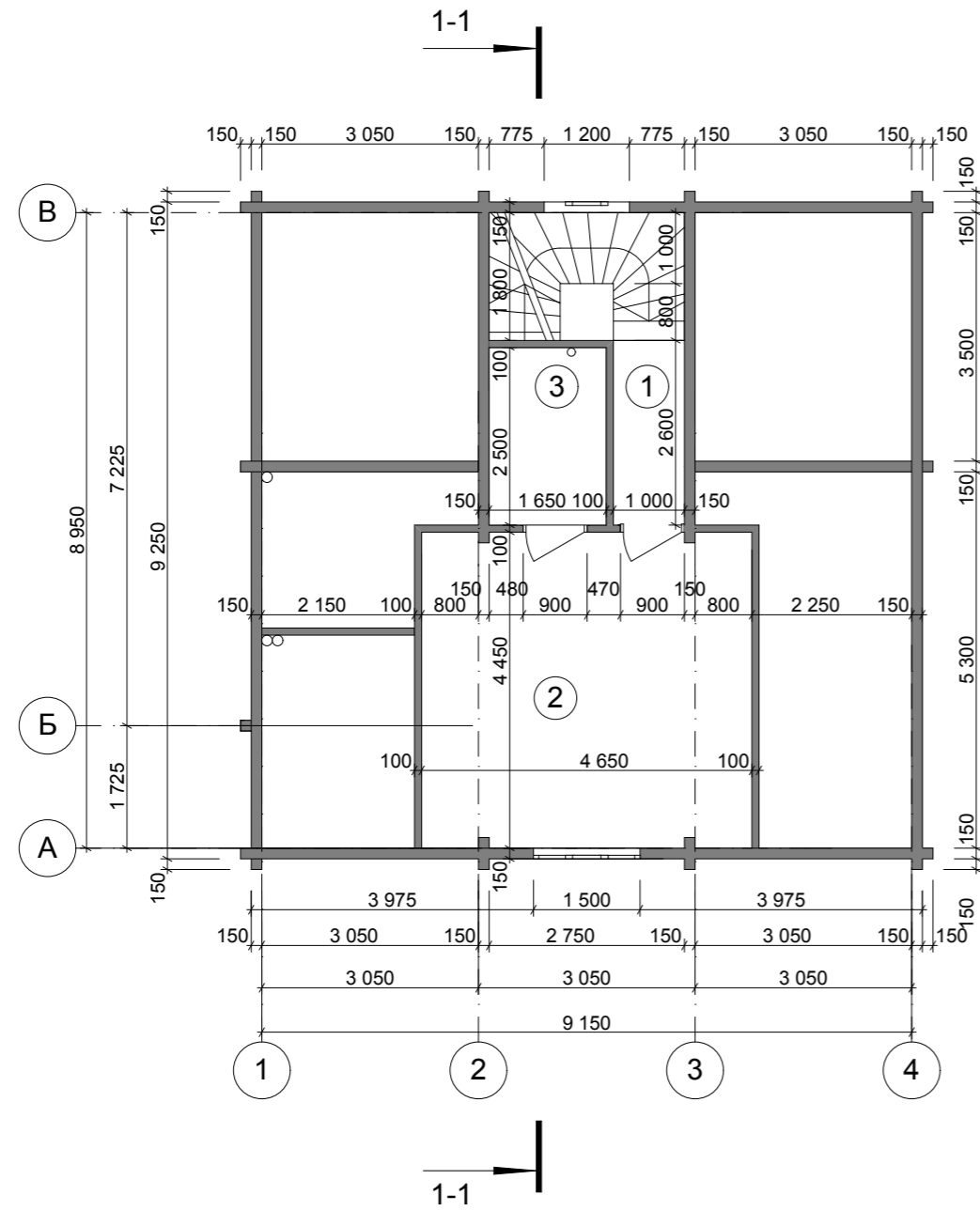


Экспликация помещений первого этажа

№ П/П	Наименование	Площадь м <sup>2</sup>
1	Тамбур	3,30
2	Холл	15,88
3	Спальня	10,67
4	Спальня	10,67
5	Ванная	4,41
6	Гостиная	16,16
7	Кухня	9,15
8	Кладовая	2,14
Итого по первому этажу		72,40

					Индивидуальный жилой дом			
Изм.	Лист	№ Докум.	Подпись	Дата				
						Стадия	Лист	Листов
Разработал	Голубева				План первого этажа М 1:100 Экспликация помещений первого этажа			
Проверил	Гридасов							

План второго этажа М 1:100

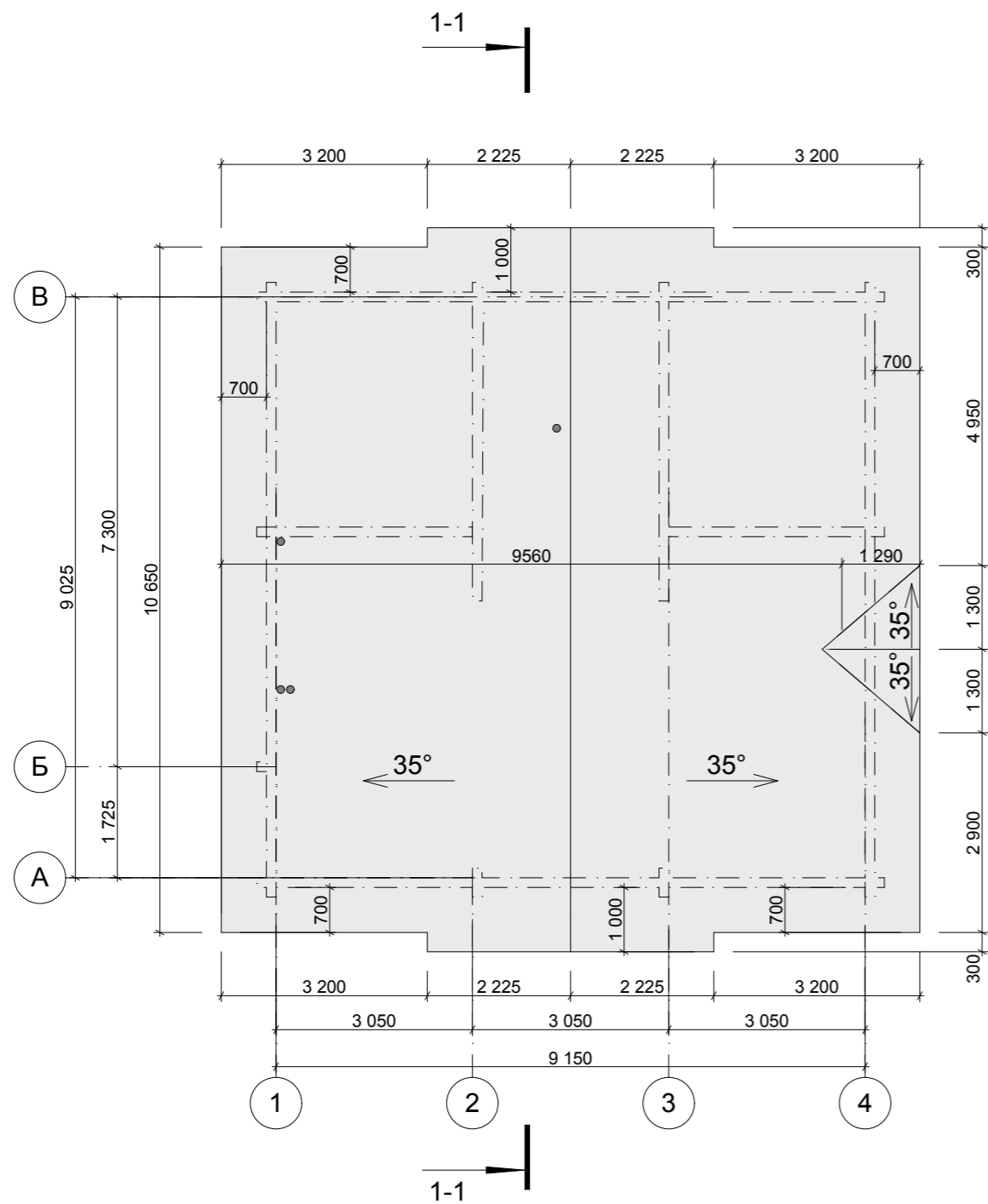


Экспликация помещений второго этажа

№ П/П	Наименование	Площадь м <sup>2</sup>
1	Холл	2,60
2	Спальня	20,69
3	С/у	4,12
Итого по плану второго этажа		27,42

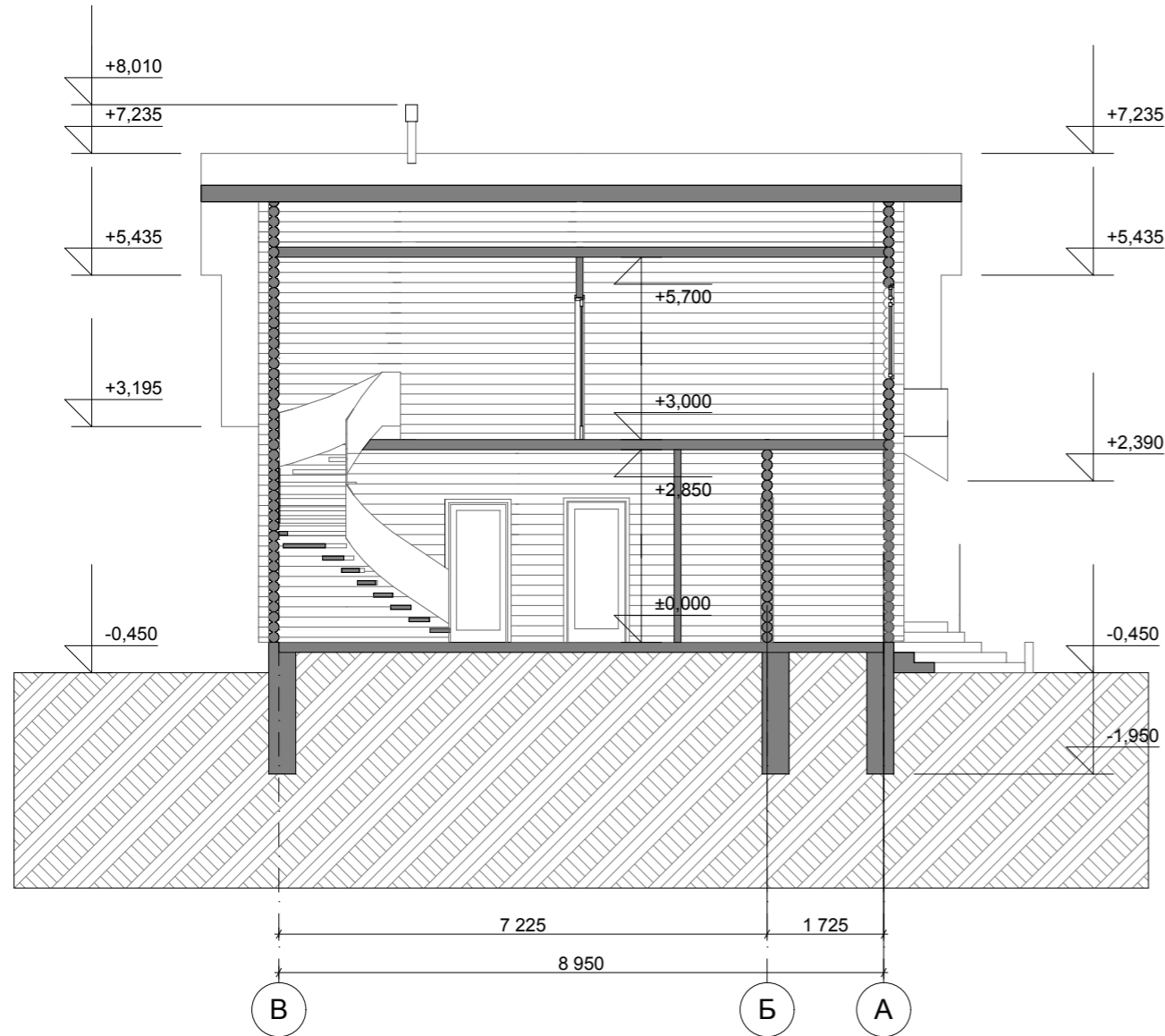
					Индивидуальный жилой дом			
Изм.	Лист	№ Докум.	Подпись	Дата				
						Стадия	Лист	Листов
Разработал	Голубева				План второго этажа М 1:100 Экспликация помещений второго этажа			
Проверил	Гридасов							

# План кровли М 1:100



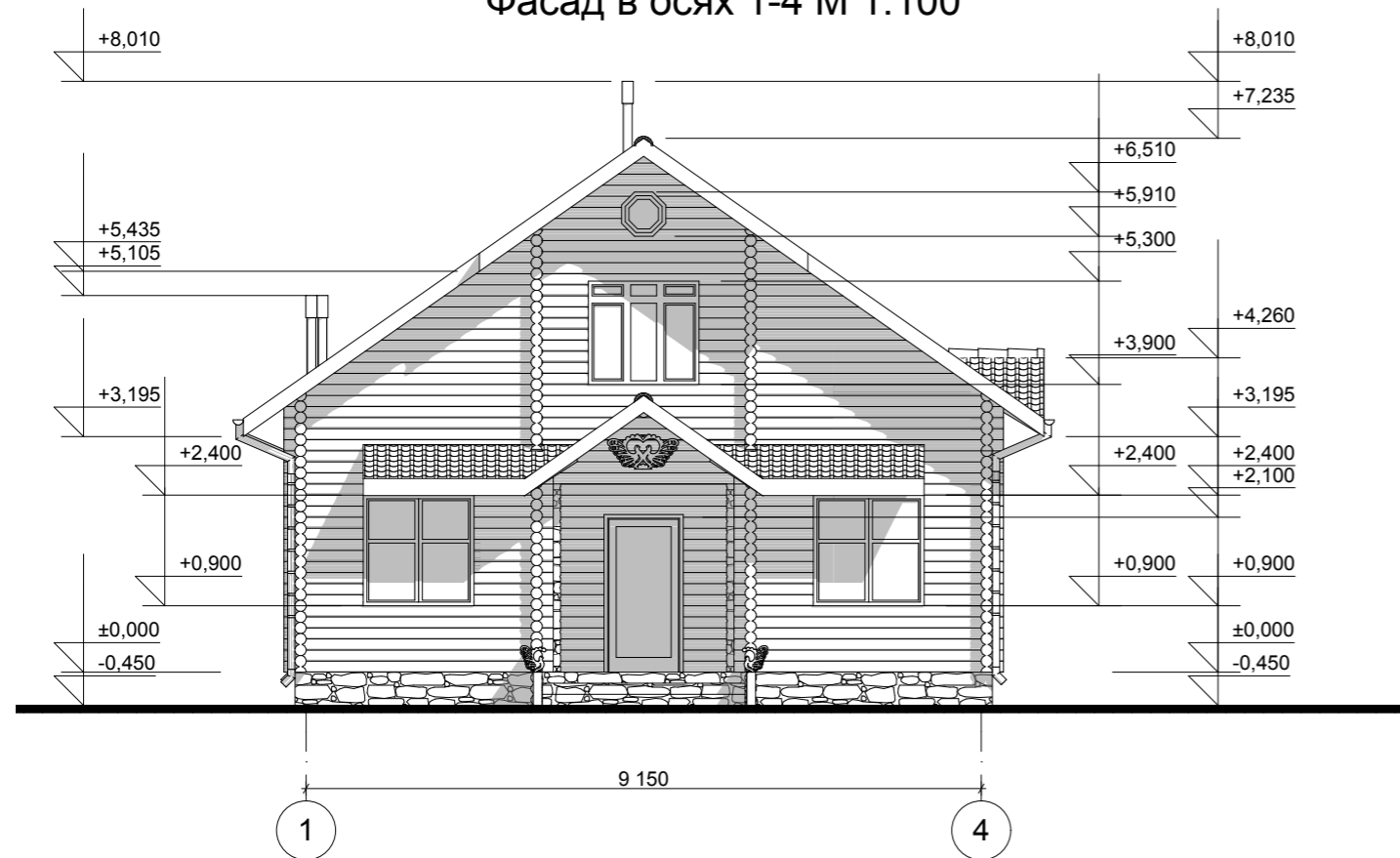
					Индивидуальный жилой дом		
Изм.	Лист	№ Докум.	Подпись	Дата			
Разработал	Голубева				План кровли М 1:100		
Проверил	Гридасов						

# Разрез 1-1 М 1:100

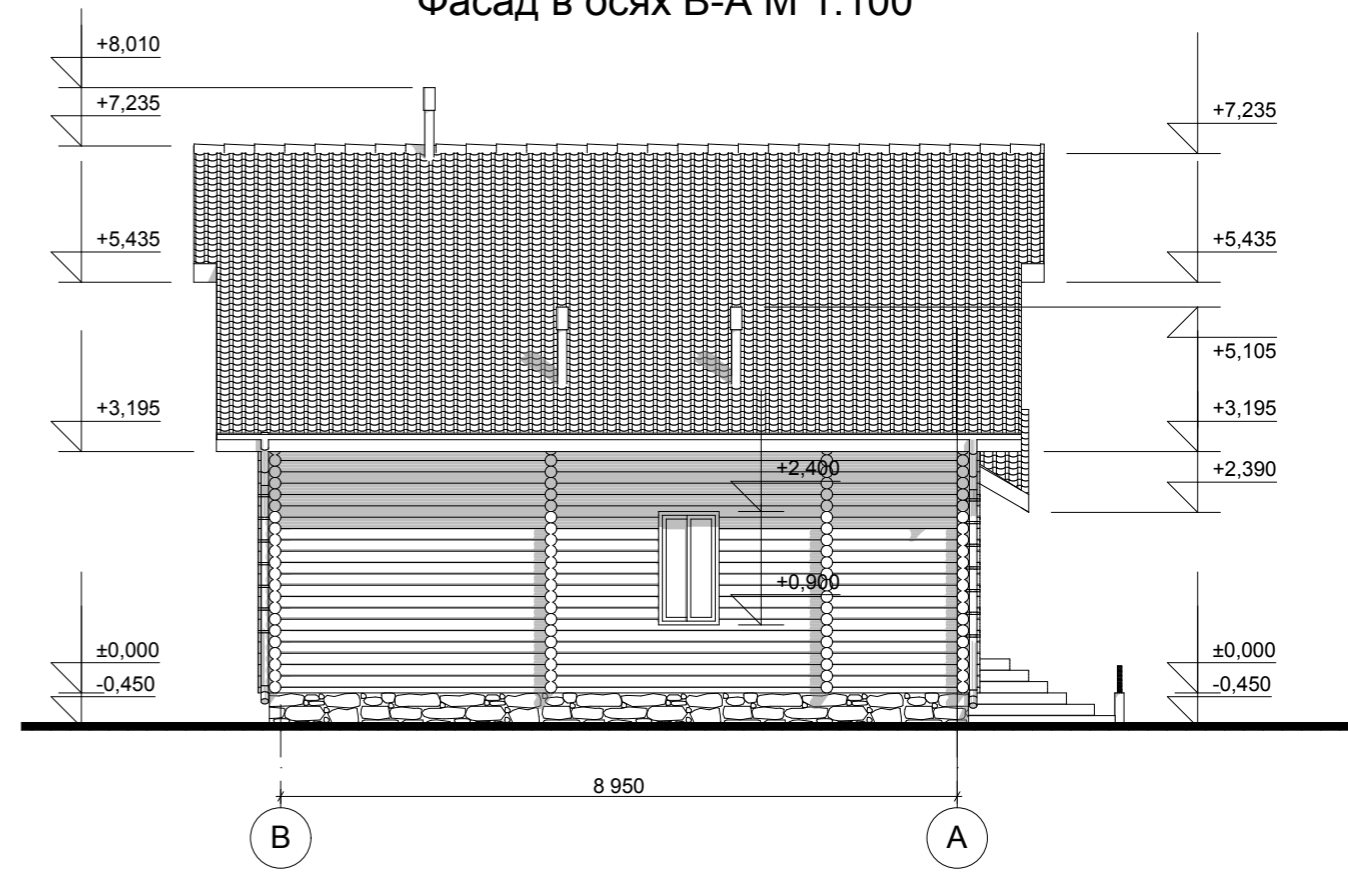


					Индивидуальный жилой дом		
Изм.	Лист	№ Докум.	Подпись	Дата			
Разработал	Голубева				Разрез 1-1 М 1:100		
Проверил	Гридасов						

Фасад в осях 1-4 М 1:100

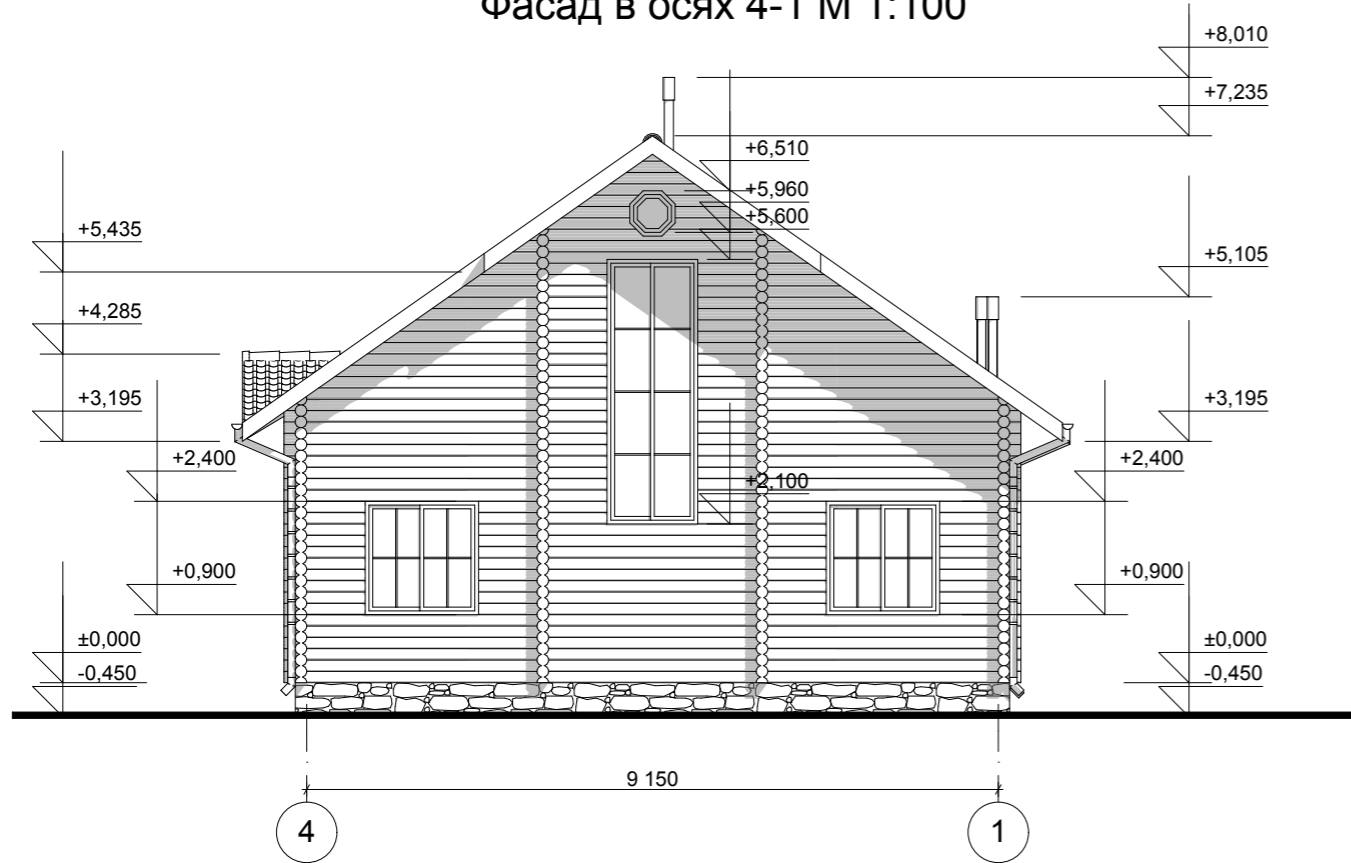


Фасад в осях В-А М 1:100

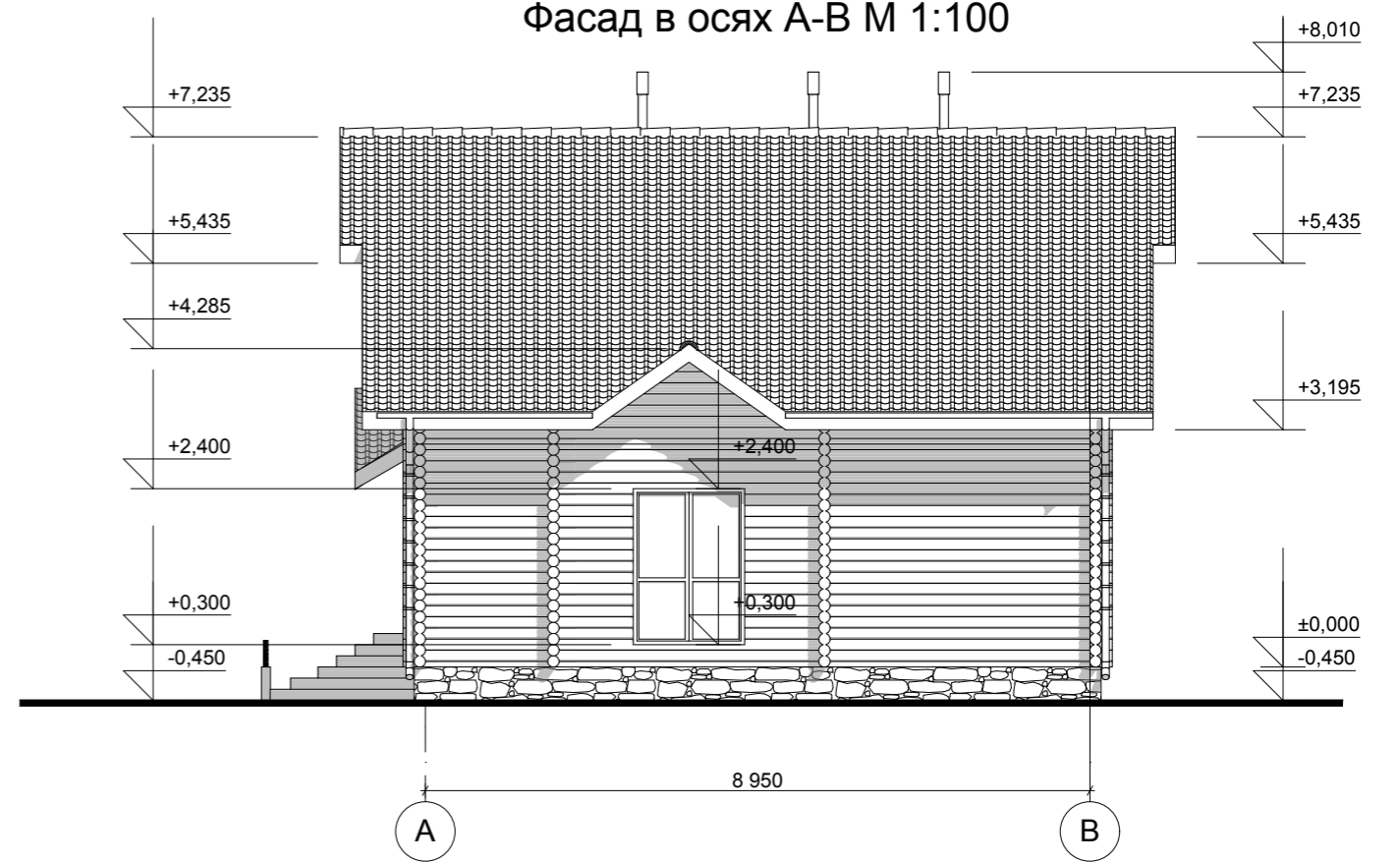


					Индивидуальный жилой дом		
Изм.	Лист	№ Докум.	Подпись	Дата			
					Стадия	Лист	Листов
Разработал		Голубева					
Проверил		Гридасов					
					Фасад в осях 1-4 М 1:100 Фасад в осях В-А М 1:100		

Фасад в осях 4-1 М 1:100



Фасад в осях А-В М 1:100



					Индивидуальный жилой дом		
Изм.	Лист	№ Докум.	Подпись	Дата			
Разработал	Голубева				Фасад в осях 4-1 М 1:100 Фасад в осях А-В М 1:100		
Проверил	Гридасов						

Цветовое решение фасада 1-4



Цветовое решение фасада В-А



					Индивидуальный жилой дом		
Изм.	Лист	№ Докум.	Подпись	Дата			
Разработал		Голубева			Цветовое решение фасада 1-4 Цветовое решение фасада В-А		
Проверил		Гридасов					

Цветовое решение фасада 4-1



Цветовое решение фасада А-В



					Индивидуальный жилой дом		
Изм.	Лист	№ Докум.	Подпись	Дата			
Разработал		Голубева			Цветовое решение фасада 4-1 Цветовое решение фасада А-В		
Проверил		Гридасов					

Перспективный вид 1



Перспективный вид 2



Перспективный вид 3



					Индивидуальный жилой дом		
Изм.	Лист	№ Докум.	Подпись	Дата			
Разработал		Голубева			Перспективный вид 1, 2, 3		
Проверил		Гридасов					